

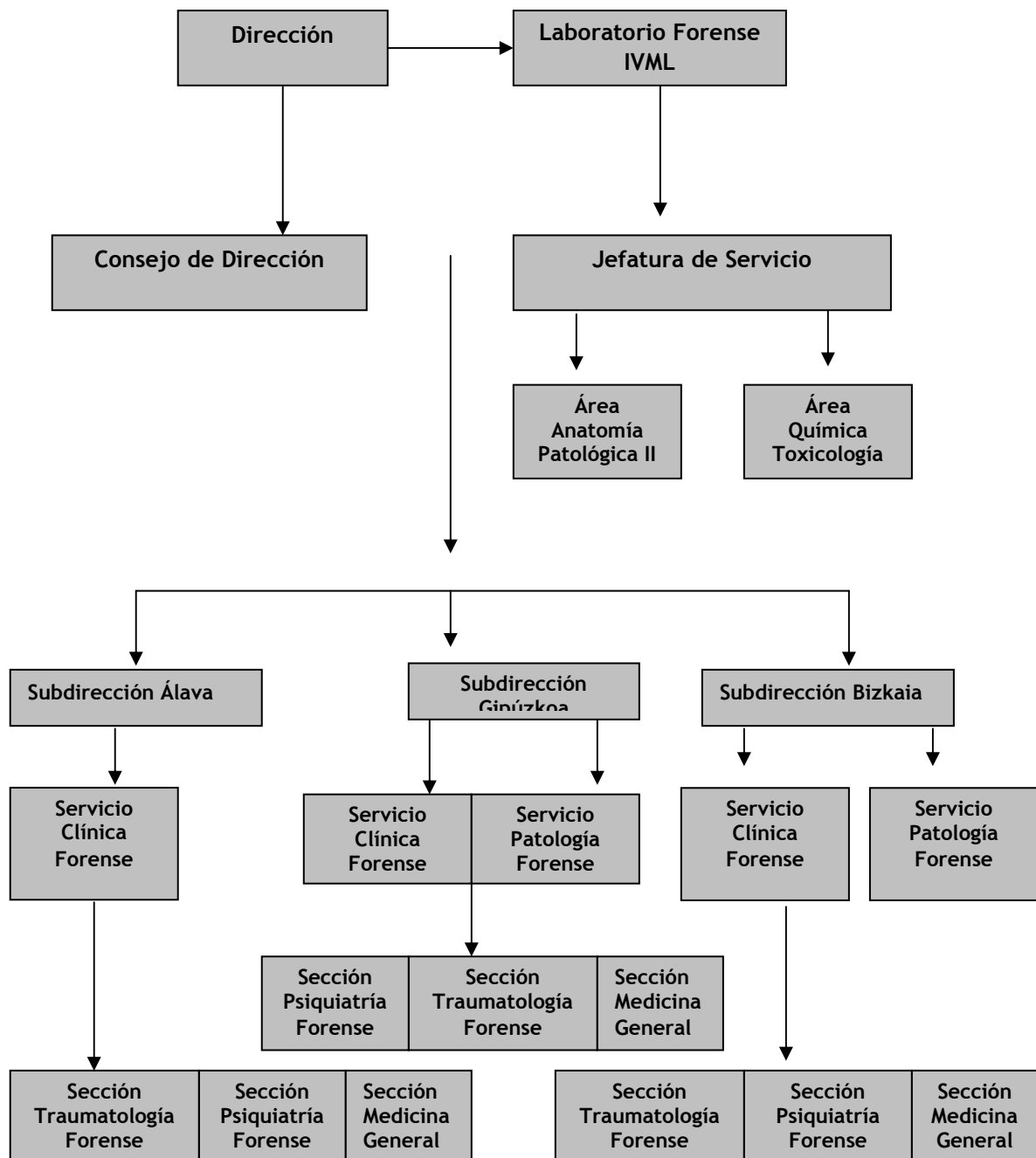


Auzitegi - Medikuntzako Euskal Erakundea

Instituto Vasco de Medicina Legal

MEMORIA 2010

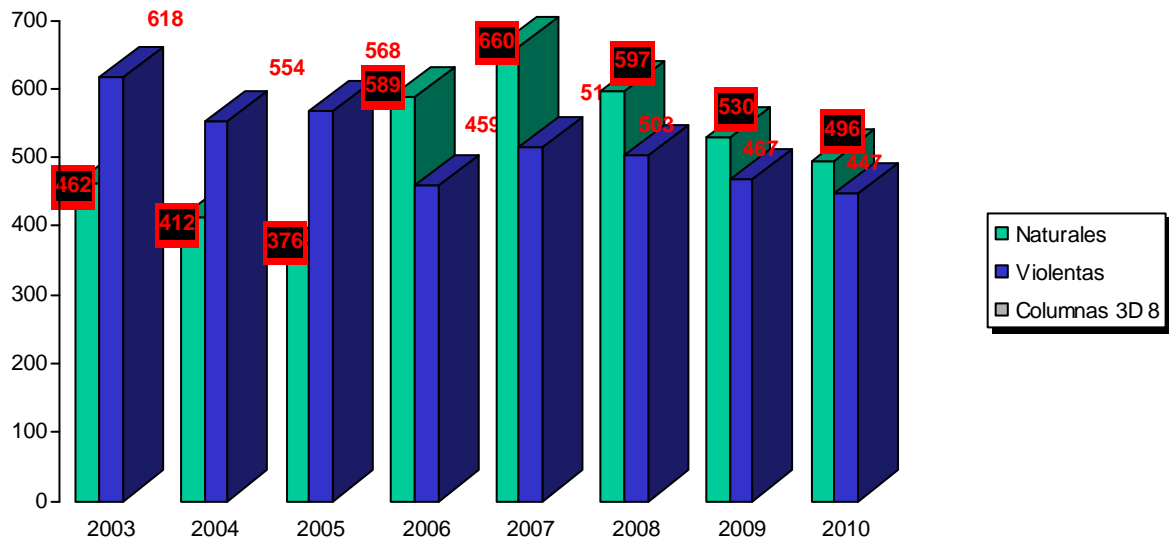
Estructura orgánica





ACTIVIDAD GLOBAL. INSTITUTO VASCO DE MEDINA LEGAL

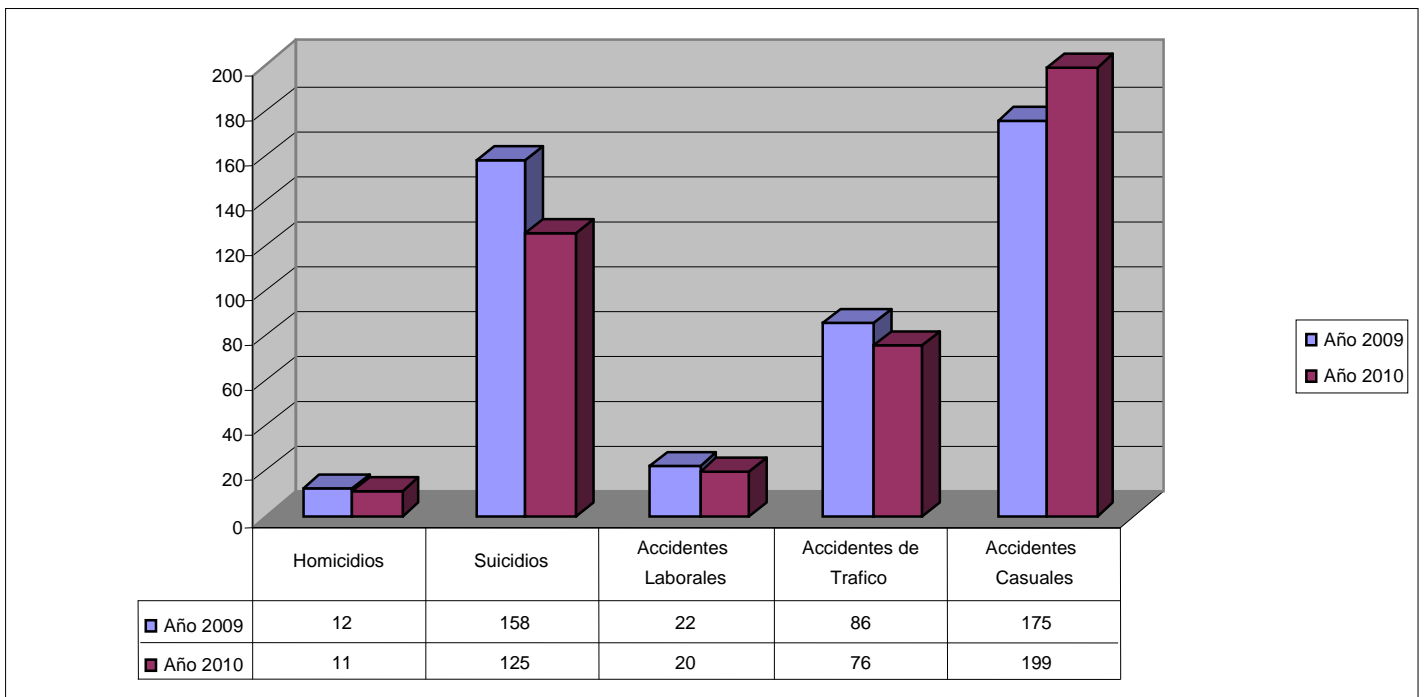
SERVICIOS DE PATOLOGÍA MÉDICO FORENSE



Muertes naturales 2003 - 2010: + 11,47%

Muertes violentas 2003 - 2010: - 27,67%

Autopsias 2009 - 2010





SERVICIOS DE PATOLOGÍA MÉDICO FORENSE

Muertes por suicidio

	Álava	Bizkaia	Gipuzkoa	TOTALES	%
Precipitación	8	23	12	43	34,40%
Ahorcadura	13	13	10	36	28,80%
Sumersión	2	2	1	5	4,00%
Intoxicación	1	9	6	16	12,80%
Arma fuego	3	5	5	13	10,40%
Arma blanca	1	2	2	5	4,00%
Arrollamiento	1	2	2	5	4,00%
Sofocación	0	0	0	0	0,00%
Atropello	0	0	0	0	0,00%
Otros	0	2	0	2	1,60%
TOTALES	29	58	38	125	100%

Muertes casuales

Acc Casuales	Álava	Bizkaia	Gipuzkoa	Total	%
Caída	14	60	19	93	46,73%
Drogas	2	15	4	21	10,55%
Precipitación	3	8	3	14	7,04%
Sumersión	0	9	6	15	7,54%
Quemaduras	0	9	0	9	4,52%
Sofocación	0	12	1	13	6,53%
Tóxicos	0	9	3	12	6,03%
Arrollamiento	0	4	2	6	3,02%
Electrocución	0	1	1	2	1,01%
Aplastamiento	2	1	1	4	2,01%
Ahorcadura	0	0	0	0	0,00%
Otros	3	3	4	10	5,03%
TOTALES	24	131	44	199	100,00%



Muertes laborales

Acc Laborales	Álava	Bizkaia	Gipuzkoa	Totales	%
Aplastamiento	2	5	3	10	50,0%
Precipitación	1	1	2	4	20,0%
Atropello		0	1	1	5,0%
Electrocución	1	0	0	1	5,0%
Contusiones		0	0	0	0,0%
TCE	1	0	0	1	5,0%
Sumersión		0	0	0	0,0%
Otros	1	1	1	3	15,0%
TOTALES	6	7	7	20	100,0%

Muertes homicidas

Homicidios	Álava	Bizkaia	Gipuzkoa	Totales	%
Arma de fuego	0	0	1	1	9,09%
Arma Blanca	1	3	2	6	54,55%
Contusiones	0	2	0	2	18,18%
Sofocación	0	0	0	0	0,00%
Otros	0	0	2	2	18,18%
TOTALES	1	5	5	11	100,00%

Accidentes de tráfico

	Álava	Bizkaia	Gipuzkoa	Totales	%
Atropello	1	10	6	17	22,37%
Choque vehículos	9	11	9	29	38,16%
Choque contra obstáculo	2	0	0	2	2,63%
Vehículo sólo	1	15	6	22	28,95%
Sin datos	0	6	0	6	7,89%
TOTALES	13	42	21	76	100%

Muertes naturales

Natural	Álava	Bizkaia	Gipuzkoa	Total
	85	344	67	496



SERVICIO DE LABORATORIO

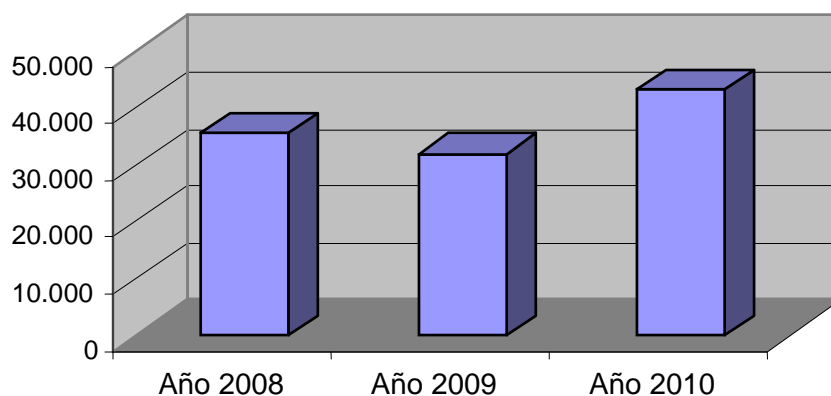
Servicios de Patología (Área de Histopatología)

Preparaciones histopatológicas	2008	2009	2010
ÁLAVA	2.950	3260	4695
BIZKAIA	13.950	13.560	14.990
GIPUZKOA	6.810	6.390	5.495
GUZTIRA	23.710	23.210	25.180

Area de Quimica-Toxicologia

Analisis Enzimoinmunoensayo (screening)

Determinaciones Analíticas de Exploración	2008	2009	2010
TOTAL	35.548	32.038	43.325



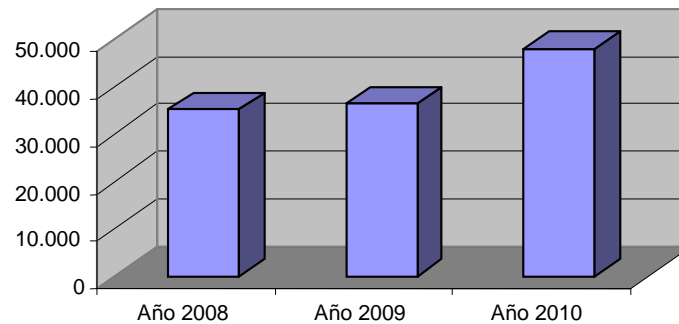


Analisis cromatográficos(confirmativos)

Determinaciones Analíticas de Confirmación	2008	2009	2010
GC-HS-FID	1.898	2.236	1.960
GC-MS	543	135	610
LC-MS-MS	795	2.016	2.119
IR-FTR	12	6	21
UV-VIS	16	27	32
TOTAL	3.264	4.420	4.742

Determinaciones analíticas totales

DETERMINACIONES ANALÍTICAS	2008	2009	2010
TOTAL	35.137	36.458	48.067





ACTIVIDAD SUBDIRECCIONES. SUBDIRECCIÓN DE ÁLAVA

Servicio de Clínica Forense

Conceptos	Códigos		Expedientes Judiciales	Reconocimientos Médicos	%
Accidente tráfico	ACT		1.007	1.527	34,77%
Accidente laboral	ACL		14	58	1,32%
Accidente casual	ACC		32	46	1,05%
Agresión Violencia de Género	AMU		234	259	5,90%
Agresión Violencia Doméstica	ADO		70	84	1,91%
Agresión Sexual	AGS		25	35	0,80%
Agresión Básica.	AGR		1.248	1.186	27,00%
Psiquiátrico Violencia de Género	PMU		108	337	7,67%
Psiquiátrico Violencia Doméstica	PDO		24	79	1,80%
Psiquiátrico Imputabilidad	PIM		73	77	1,75%
Psiquiátrico General	PSI		354	355	8,08%
Toxicomanía	TOX		103	106	2,41%
Determinación de edad	DEP		23	26	0,59%
Detenidos Incomunicados	DIN		42	175	3,98%
Negligencias Médicas	NEG		5	4	0,09%
Varios	VAR		34	38	0,87%
TOTALES			3.225	4.392	
Informes emitidos	INF		4.820		

Retrospectiva

	2008	2009	2010
• Expedientes totales:	2.789	3.095	3.225
• Reconocimientos:	3.481	3.936	4.392
• Informes:	3.881	4.336	4.820
• Juicios:	706	266	323



Servicio de Patología Forense

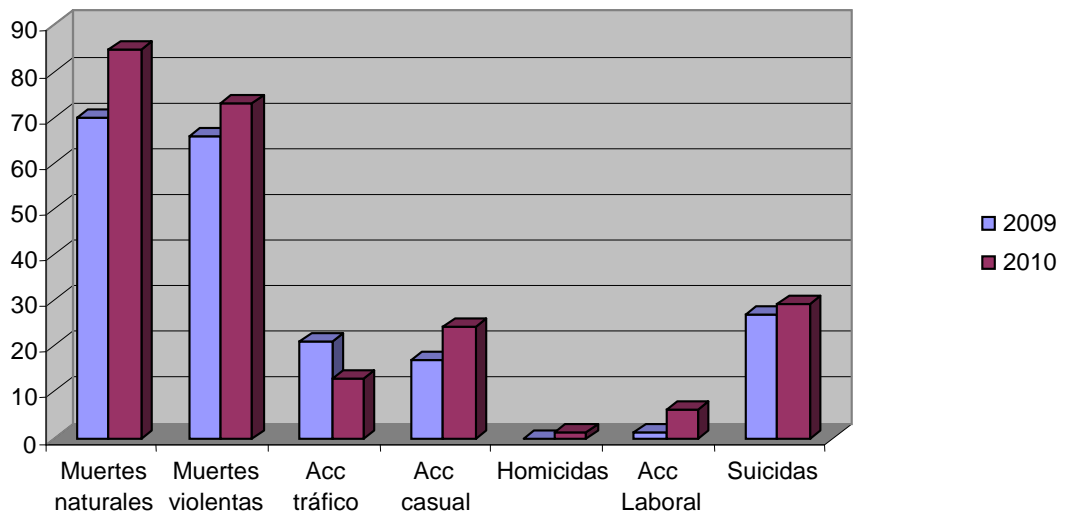
	Muertes naturales	Muertes violentas	Acc tráfico	Acc casual	Homicidas	Acc Laboral	Suicidas
2009	70	66	21	17	0	1	27
2010	85	73	13	24	1	6	29

Certificaciones 2009: 16

Certificaciones 2010: 22

Variación actividad general 2009 - 2010: + 16.68 %

Autopsias 2010





ACTIVIDAD SUBDIRECCIONES. SUBDIRECCIÓN DE BIZKAIA

Servicio de Clínica Forense

Conceptos	Códigos		Expedientes Judiciales	Reconocimientos Médicos	%
Accidente tráfico	ACT		2.685	3.977	25,36%
Accidente laboral	ACL		74	201	1,28%
Accidente casual	ACC		152	207	1,32%
Agresión Violencia de Género	AMU		519	510	3,25%
Agresión Violencia Doméstica	ADO		147	142	0,91%
Agresión Sexual.	AGS		126	190	1,21%
Agresión Básica.	AGR		5.266	4.655	29,68%
Psiquiátrico Violencia de Género	PMU		407	897	5,72%
Psiquiátrico Violencia Doméstica	PDO		192	307	1,96%
Psiquiátrico Imputabilidad	PIM		645	582	3,71%
Psiquiátrico General	PSI		2.741	2.886	18,40%
Toxicomanía	TOX		382	560	3,57%
Determinación de edad	DEP		220	250	1,59%
Detenidos Incomunicados	DIN		26	29	0,18%
Negligencias Médicas	NEG		23	41	0,26%
Varios	VAR		114	251	1,60%
TOTALES			13.716	15.685	
Informes emitidos	INF		18.373		

Retrospectiva

	2008	2009	2010
• Expedientes totales:	12.566	12.585	13.716
• Reconocimientos:	15.632	17.373	15.640
• Informes:	15.632	17.373	18.373
• Juicios:	3.036	2.644	2.511



Servicio de Patología Forense

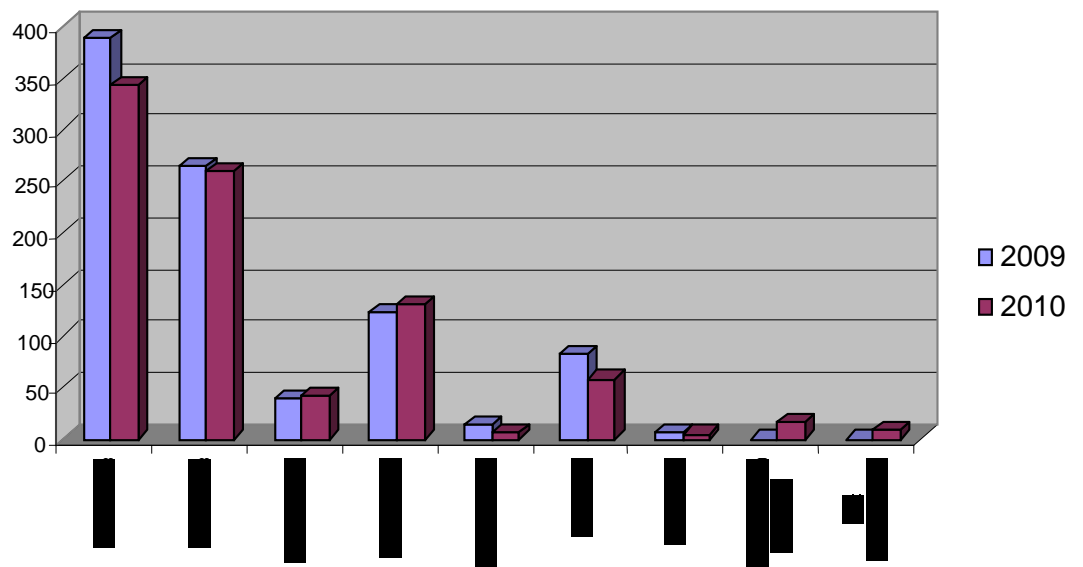
	Naturales	Violentas	Acc tráfico	Acc casual	Acc Laboral	Suicidas	Homicida	Violentas en Estudio	No Explicadas
2009	389	264	40	122	13	83	6	0	0
2010	344	259	42	131	7	58	5	16	8

Certificaciones 2009: 123

Certificaciones 2010: 100

Variación de actividad general 2010 - 2011: - 7.66 %

Autopsias 2010





ACTIVIDAD SUBDIRECCIONES. SUBDIRECCIÓN DE GIPUZKOA

Servicio de Clínica Forense

Conceptos	Códigos	Expedientes Judiciales	Reconocimientos Médicos	%
Accidente tráfico	ACT	1.250	2.594	25,46%
Accidente laboral	ACL	42	191	1,87%
Accidente casual	ACC	80	132	1,30%
Agresión Violencia de Género	AMU	334	385	3,78%
Agresión Violencia Doméstica	ADO	199	183	1,80%
Agresión Sexual.	AGS	57	127	1,25%
Agresión Básica.	AGR	2.604	3.828	37,57%
Psiquiátrico Violencia de Género	PMU	295	513	5,03%
Psiquiátrico Violencia Doméstica	PDO	22	33	0,32%
Psiquiátrico Imputabilidad	PIM	162	216	2,12%
Psiquiátrico General	PSI	555	1.029	10,10%
Toxicomanía	TOX	339	698	6,85%
Determinación de edad	DEP	30	39	0,38%
Detenidos Incomunicados	DIN	11	14	0,14%
Negligencias Médicas	NEG	15	6	0,06%
Varios	VAR	147	202	1,98%
TOTALES		6.142	10.190	
Informes emitidos	INF	27.250		

Retrospectiva

	2008	2009	2010
• Expedientes totales	7.211	6.474	6.142
• Reconocimientos	10.460	9.440	10.240
• Informes	19.860	26.185	27.250
• Juicios totales	392	417	438



Servicio de Patología Forense

	Naturales	Violentas	Acc tráfico	Acc casual	Acc Laboral	Suicidas	Homicida	Violentas en Estudio	No Explicadas
2009	71	137	25	36	8	55	13	0	6
2010	67	115	21	44	7	38	5	0	0

Certificaciones 2009: 6

Certificaciones 2010: 8

INGRESOS CON INFORME MÉDICO FORENSE , SIN AUTOPSIA: 2009: 10 /2010: 8

Variación actividad general 2009 - 2010: -12.50%

Autopsias 2010

