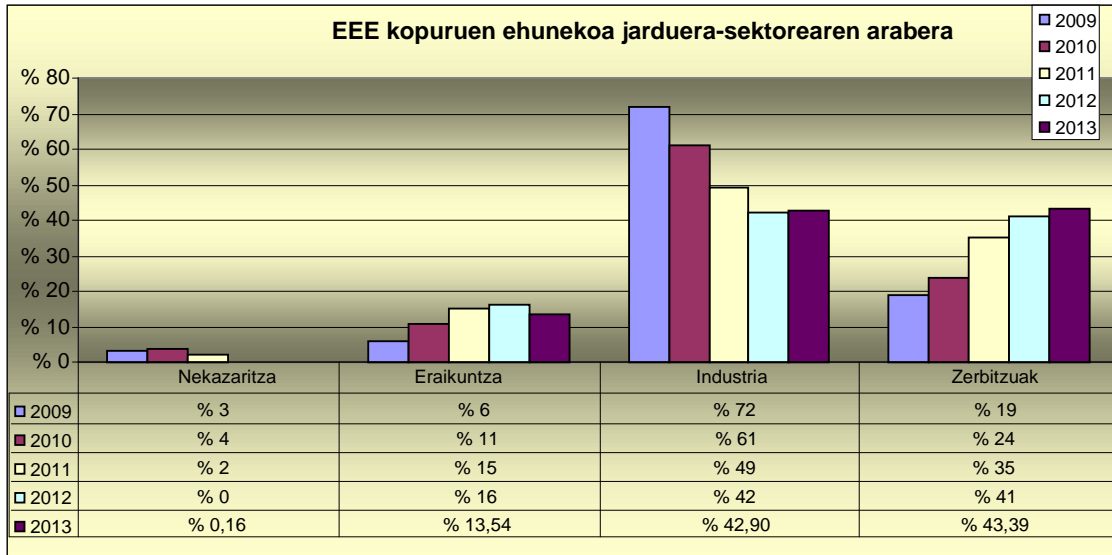


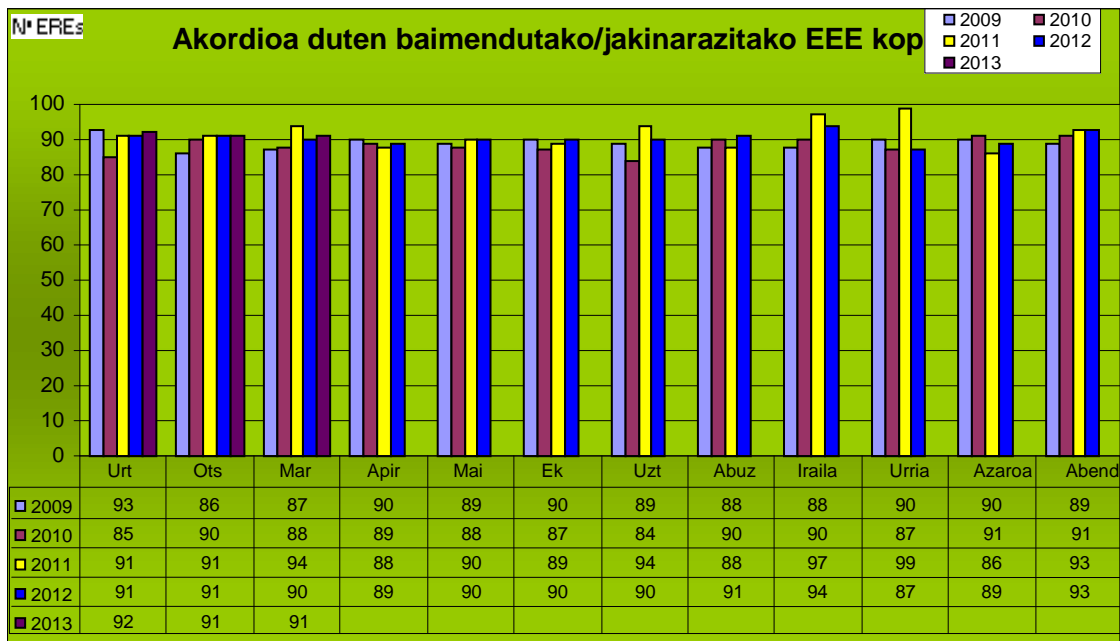
93 langileri iraungi zaie kontratua, 2013ko otsailean baino % 47 gutxiagori eta 2012ko martxoan baino % 49 gutxiagori.

Sektoreen arabera, mantendu egin dira industria- eta nekazaritza-sektoreko espedienteak; zerbitzuen sektorean, ordea, gehiago izan dira, eta gutxixeago eraikuntzan.



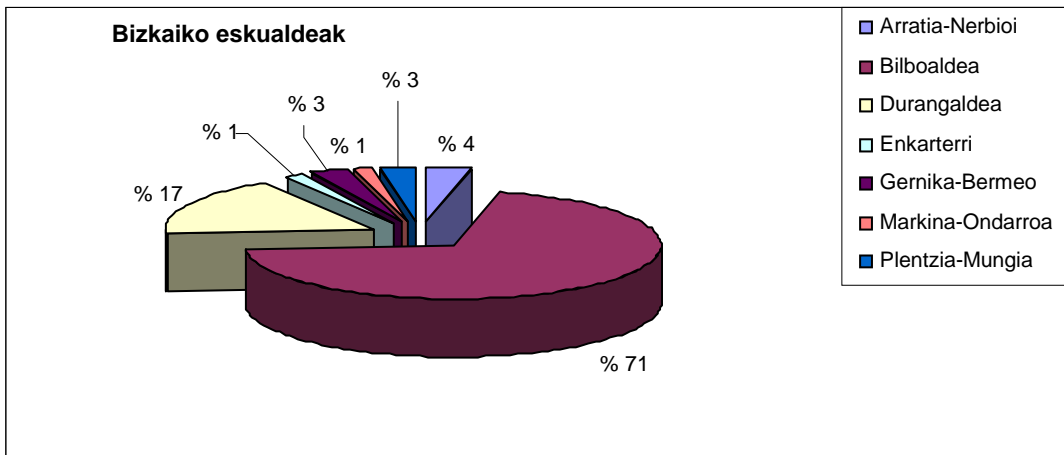
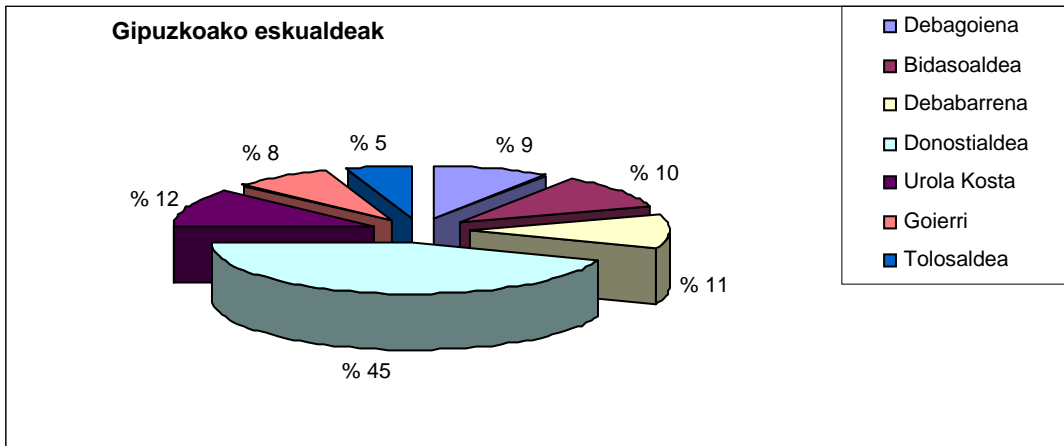
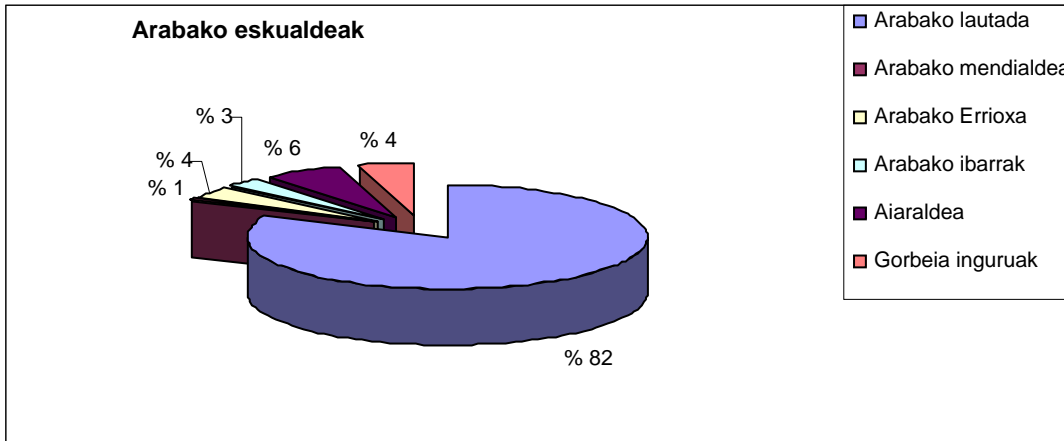
Akordioen ehunekoa handia da oraindik, % 91 ingurukoa.

EEE kop.

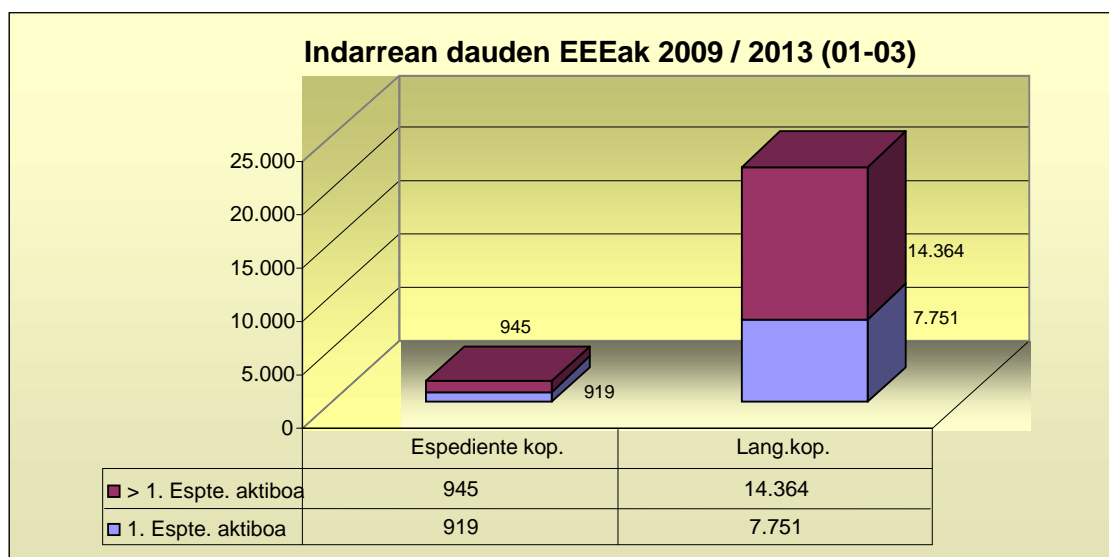


EEEen zergatiei dagokienez, eskaria eta ekoizpena murriztu izana da nagusia oraindik; baina horiek kausa ekonomiko eta finantzarioekin estu lotuta daudenez, askotan zaila da batak eta besteak duten garrantzia bereiztea.

Hauexek dira gehien kaltetutako eskualdeak: Arabako lautada, Bilbo Handia eta Donostialdea.



Egun 1.864 espediente daude indarrean, 22.115 langileri eragiten dietenak; horietatik 945 (% 51) aurreko beste bati jarraipena ematen dioten espedienteak dira.



Guztira	1.864	22.115
----------------	--------------	---------------

OHARRA:

Enplegu Erregulazioko Espedienteen (EEE) estatistika osoa Enplegu eta Gizarte Politiketako Sailaren webgunean ikus daiteke:

http://www.gizartelan.ejgv.euskadi.net/contenidos/informacion/estadisticastrabajo/eu_esttraba/adjuntos/RegEm2013-03.pdf