

## PRENTSA OHARRA

### **Euskadin martxoko turismo datuak azken lau urteotako onenak izan dira**

- Estatuko gainontzeko elkarte automoekin alderatuta, gehien hazi den laugarren elkarte da atzerritarren gualdiei dagokienean (%+26,3 INE-ren esanetan).
- Aste Santuan azpimarratzekoa da Donostia, Arabako eta Bizkaiko barnealdeak, Gipuzkoako kostaldea eta Arabako Errioxaren portaera ona.
- Egoera ekonomikoaren ondorioz 2012an hasitako beherakadak jarraitzen du Aste Santuan baina leunago.

Eusko Jaurlaritzak martxoko turismo datuen balorazioa egin du gaur prentsaurrekoan, Bilbon. Itziar Epalza, Merkataritza eta Turismo sailburuordea; Arantza Madariaga Basquetourreko zuzendari nagusia eta Mertxe Garmendia Turismo zuzendaria izan dira agerraldian.

Prentsaurrekoan martxoko datu onak azpimarratu dira eta estatuko gainontzeko elkarte automokoekin alderatuta, Euskadi atzerritarren gualdi gehien izan dituen laugarren elkarte da.

Aste Santuan, 2012an egoera ekonomikoaren ondorioz hasitako beherakada nabaritu da. Dena den eskualdeen portaera desberdina izan da eta Donostiak, Arabako eta Bizkaiko barnealdeak, Gipuzkoako kostaldeak eta Arabako Errioxak gora egiten dute.

**1.- 2013ko MARTXOA.**

**1.1.- Euskadiko datuak eta 2012ko martxokoekin aldea. (Iturria: Eustat)**

**Hotelak**

	<b>E.A.E</b>	<b>ARABA</b>	<b>BIZKAIA</b>	<b>GIPUZKOA</b>
<b>SARRERAK</b>	176.723	25.211	84.186	67.326
<b>GAUALDIAK</b>	330.452	47.036	154.737	128.679

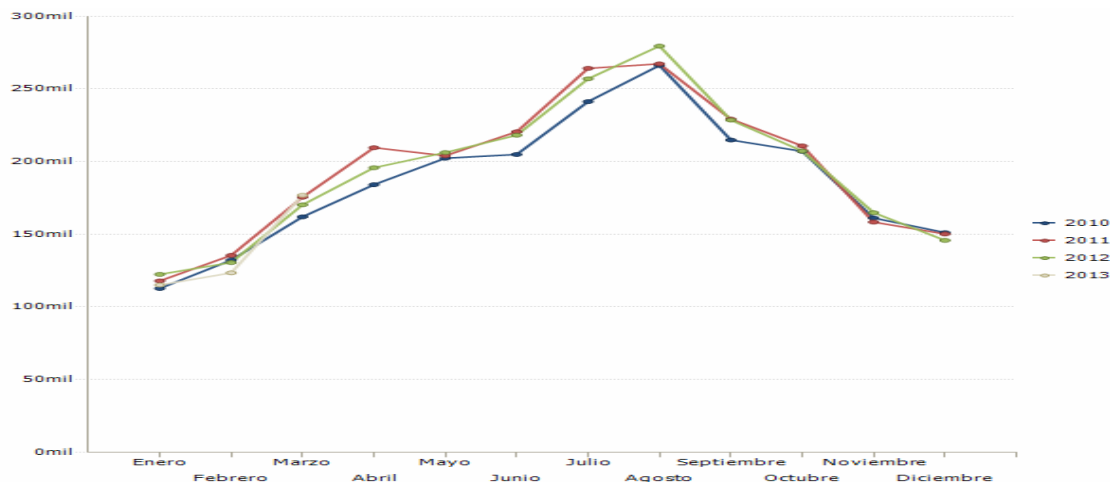
	<b>C.A.V</b>	<b>ARABA</b>	<b>BIZKAIA</b>	<b>GIPUZKOA</b>
<b>SARRERAK</b>	+3,9%	-9,1%	+2,0%	+12,4%
<b>GAUALDIAK</b>	+8,0%	-6,8%	+3,6%	+21,2%

**Landa-turismoko establezimenduak**

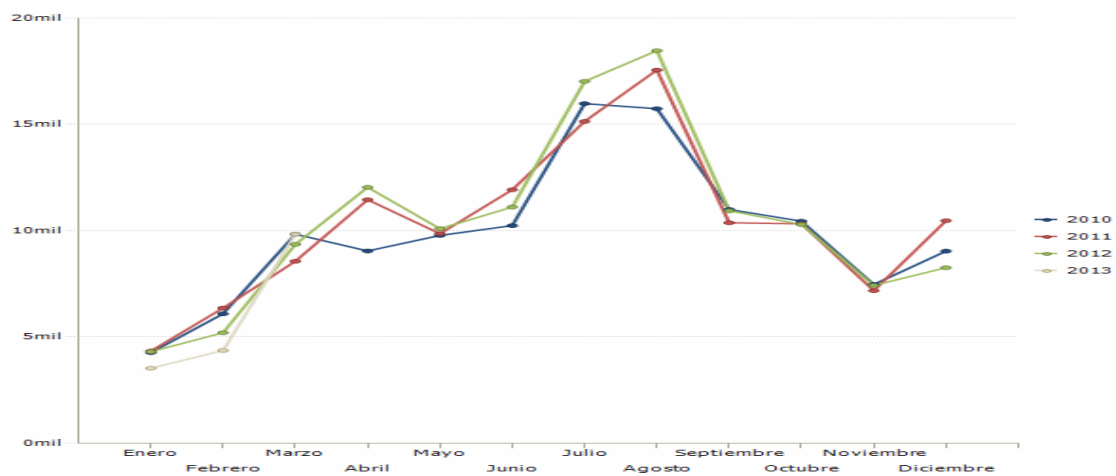
	<b>C.A.V</b>	<b>ARABA</b>	<b>BIZKAIA</b>	<b>GIPUZKOA</b>
<b>SARRERAK</b>	9.825	1.664	2.222	5.939
<b>GAUALDIAK</b>	25.335	4.109	6.206	15.020

	<b>C.A.V</b>	<b>ARABA</b>	<b>BIZKAIA</b>	<b>GIPUZKOA</b>
<b>SARRERAK</b>	+%5,1	+%4,8	+%7,8	+%4,2
<b>GAUALDIAK</b>	+%42,4	+%22,3	+%45,7	+%47,7

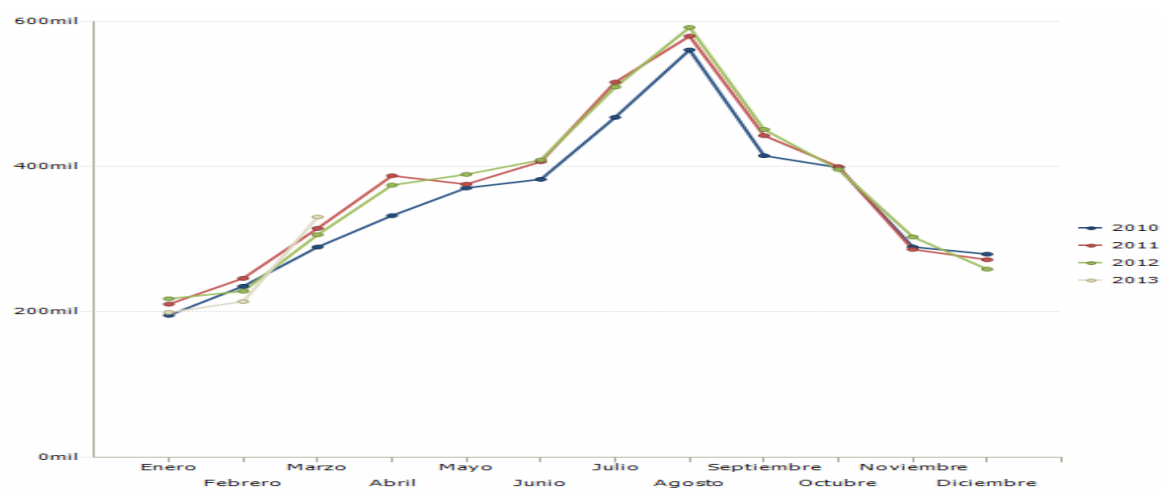
**Euskadiko hoteletan bisitarien sarrerak, 2010-2013 (milaka)**



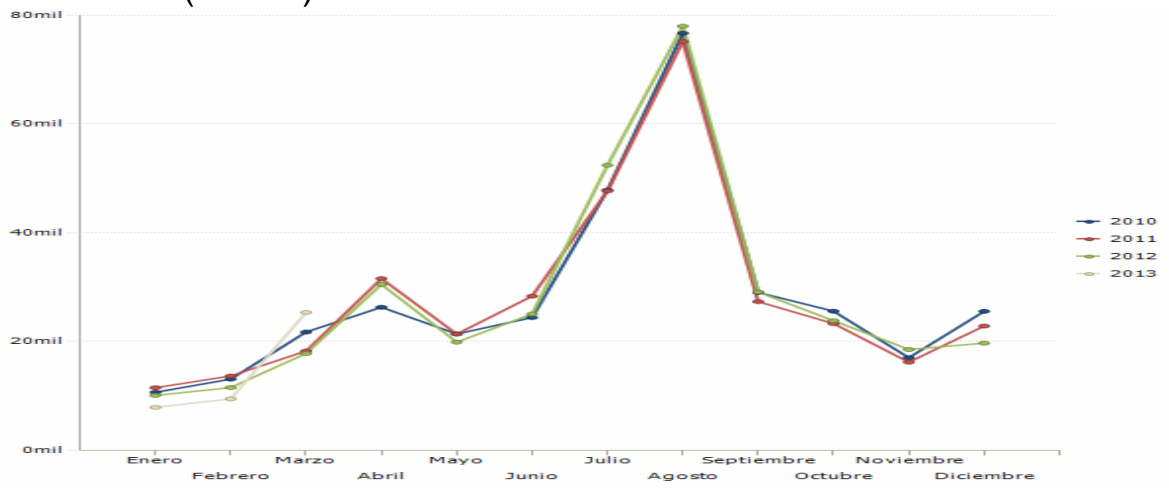
Euskadiko landa-turismoko establezimenduetan bisitarien sarrerak, 2010-2013 (milaka)



Euskadiko hoteletan bisitarien gaualdiak, 2010-2013 (milaka)



Euskadiko landa-turismoko establezimenduetan bisitarien gaurdiak, 2010-2013 (milaka)



## 1.2. Estatuko gainontzeko Erkidegoekin alderatutako datuak. (Iturria: INE)

### Gaurdiak hoteletan 2013

Martxoa	% aldea 2013-2012
Aragoi	+35,8
Asturias	+19,9
Murtzia	+19,1
Nafarroa	+16,0
Gaztela eta Leon	+15,7
Galizia	+13,5
Errioxa	+12,6
Katalunia	+12,5
<b>Euskadi</b>	<b>+11,4</b>
Kantabria	+9,0
Valentzia	+8,9
Balear Uharteak	+8,8
Andaluzia	+7,9
Gaztela-Mantxa	+6,4
Kanariar Uharteak	+5,9
Extremadura	-0,3
Madril	-3,9
Ceuta eta Melilla	-8,6

## Estatuko bisitarien gualdiak hoteletan

<b>Martxoa</b>	<b>% aldea</b> <b>2013-2012</b>
Aragoi	+34,4
Murtzia	+21,6
Asturias	+20,1
Gaztela eta Leon	+19,4
Nafarroa	+18,3
Andaluzia	+17,7
Kanariar Uharteak	+16,8
Valentzia	+15,7
Errioxa	+12,3
Galizia	+10,9
Katalunia	+9,7
Kantabria	+7,5
Gaztela-Mantxa	+6,5
<b>Euskadi</b>	<b>+5,7</b>
Extremadura	-2,5
Madril	-5,4
Ceuta eta Melilla	-12,6
Balear Uharteak	-23,3

## Atzerriko bisitarien gualdiak hoteletan

<b>Marzo</b>	<b>% aldea</b> <b>2013-2012</b>
Aragoi	+45,6
Balear Uharteak	+29,8
Galizia	+28,7
<b>Euskadi</b>	<b>+26,3</b>
Kantabria	+21,7
Extremadura	+18,9
Asturias	+18,1
Errioxa	+14,9
Katalunia	+14,6
Ceuta eta Melilla	+11,3
Murtzia	+9,4
Gaztela-Mantxa	+6,0
Nafarroa	+4,8
Kanariar Uharteak	+4,6



Valentzia	-1,4
Andaluzia	-1,9
Madril	-2,2
Gaztela eta Leon	-3,7

## **2. ASTE SANTUA: OSTEGUNETIK-IGANDERA**

### **2.1.- E.A.E.-ko HOTELAK LURRALDEKA. (Iturria: Eustat)**

(2013 datuak eta porzentaia 2012koekin alderatuta).

	<b>E.A.E.</b>	<b>ARABA</b>	<b>BIZKAIA</b>	<b>GIPUZKOA</b>
<b>SARRERAK</b>	40.697 (-%4,1)	6.443 (-%8,3)	18.908 (-%6,3)	15.346 (+%0,9)
<b>GAUALDIAK</b>	86.117 (-%4,1)	13.438 (-%5,1)	40.468 (-%6,9)	32.211 (+%0,1)

Bisitarien jatorria:

<b>JATORRIA</b>	<b>SARRERAK</b>	<b>ALDEA</b>
<b>Estatukoak guztira</b>	%75,8	-%2,9

<b>JATORRIA</b>	<b>SARRERAK</b>	<b>ALDEA</b>
<b>Atzeritarrak guztira</b>	%24,2	-%7,6

### **2.2.- BETETZE-MAILA PLAZEN ARABERA ETA BATAZ BESTEKO EGONALDIA LURRALDEKA, HOTELETAN**

<b>BETETZE-MAILA PLAZEN ARABERA HOTELETAN</b>				
	<b>C.A.V.</b>	<b>ARABA</b>	<b>BIZKAIA</b>	<b>GIPUZKOA</b>
<b>2013</b>	%62,1 (-%12,2)	%59,3 (-%6,9)	63,5 (-%11,3)	%61,71 (-%15,6)
<b>2012</b>	%70,7	%63,7	%71,5	%73,1

### 2.3.- PORTAERA HIRIBURUETAN

	Vitoria-Gasteiz	Bilbao	Donostia-S. Sebastián
<b>Sarrerak</b>	3.816	11.291	8.412
% aldea 2012	-21,7	-7,6	+2,8
<b>Gaualdiak</b>	8.508	24.806	18.293
% aldea 2012	-16,9	-7,4	+1,7
<b>Betetze maila plazen arabera</b>	%55,0	%69,9	%72,2
% aldea 2012	-11,1	-11,2	-13,1

*Iturria: Eustat. Lantzea: Euskadiko Behatoki Turistikoa- Observatorio Turístico de Euskadi*

### 2.4.- TURISMO ESKUALDEEN PORTAERA

	Arabako Errioxa	Araba barnealdea	Bizkaia Kostalde a	Bizkaia barnealdea	Gipuzkoa Kostalde a	Gipuzkoa barnealdea
<b>Sarrerak</b>	1.472	1.155	2.295	1.748	4.513	1.155
% aldea 2012	+3,4	+58,7	-20,0	+4,2	+5,5	-29,5
<b>Gaualdiak</b>	2.509	2.421	5.009	4.436	7.861	3.026
% aldea 2012	-2,3	+79,2	-14,1	+16,2	+3,3	-27,3
<b>Betetze maila plazen arabera</b>		62,1%		57,9%		30,0%
% aldea 2012	76,4%	+33,6	53,7%	+9,8	69,1%	-35,6

*Iturria: Eustat. Lantzea: Euskadiko Behatoki Turistikoa- Observatorio Turístico de Euskadi*

### 2.5.-ASTE SANTUA: EUSKADIKO TURISMO INFORMAZIOKO BULEGOEN SAREA. (Iturria: Itourbask. Lantzea: Euskadiko Behatoki Turistikoa- Observatorio Turístico de Euskadi)

Euskadiko turismo informazioko bulegoen sareak-Itourbask-ek bildutako datuak dira. Bulegoetara jomugari buruzko informazioa eskatzen irisiten diren bisitariek emandako datuen arabera. Ezin dira Eustatek ateratzen dituenekin alderatu baina informazio kualitatiboa eskaintzen dute bisitariei ze informazio mota nahi



duten eta nortzuk diren, behin jomugan daudenean, informazio gehien eskatzen dutenak.

	<b>E.A.E.</b>	<b>ARABA.</b>	<b>BIZKAIA</b>	<b>GIPUZKOA</b>
<b>BISITARIAK</b>	30.672	6.174	12.612	11.886
<b>% aldea 2013-2012</b>	<b>-%3,8%</b>	<b>-%16,0</b>	<b>+%3,8</b>	<b>-%4,1</b>

<b>JATORRIA</b>	<b>BISITARIAK</b>	<b>ALDEA</b>
Euskadi	8.731 (%28,5)	+%32,3
Estatua	18.145 (%59,2)	-%15,1
Atzerria	3.796 (%12,4)	-%3,3

<b>ESTATUKOAK</b>	<b>BISITARIAK</b>	<b>ALDEA</b>
Katalunia	5.314	-%16,8
Madril	3.715	-%13,7
Galizia	1.334	-%33,1
Gaztela eta Leon	1.266	-%7,1
Nafarroa	1.214	+%31,2
Valentzia	1.153	-%38,8
Aragoi	927	-%16,3
Gaztela-Mantxa	630	+%39,1
Andaluzia	589	-%39,8
Asturias	558	-%24,5

<b>ATZERRITARRAK</b>	<b>BISITARIAK</b>	<b>ALDEA</b>
Frantzia	1.015	+%7,7
Alemania	432	-%18,0
Erresuma Batua	372	+%26,1
Argentina	205	+%22,0
Italia	191	-%16,2
EE.BB	162	-%38,4
Gainontzeko Europa	148	+%35,8
Belgika	136	+%34,7
Mexiko	116	+%6,4
Irlanda	88	-%7,4



<b>ESKATUTAKO INFORMAZIOA</b>	<b>KONTSULTAK</b>
Planuak eta mapak	24.710
Interes turistikoa duten tokiak	17.680
Liburuxkak	12.927
Beste batzuk	4.552
Bisita gidatuak	4.179
Kultur ekitaldiak	4.136
Garraioak	3.395
Museoak	3.110
Gastronomia	2.816
Jaiak	1.754
Natura-turismoa	1.727
Dendak	803
Turismoa sendiarekin	764
Kirol ekitaldiak	749
Salmentak	699
Ostatua	507
Done Jakue Bidea	428
Erreserbak	201
Irisgarritasuna	189

Bilbao, 2013ko apirilak 24