



EUSKO JAURLARITZA
GOBIERNO VASCO

HEZKUNTZA, HIZKUNTZA POLITIKA
ETA KULTURA SAILA

DEPARTAMENTO DE EDUCACIÓN,
POLÍTICA LINGÜÍSTICA Y CULTURA

2016-17 IKASTURTE HASIERA

INICIO DEL CURSO ESCOLAR 2016-16

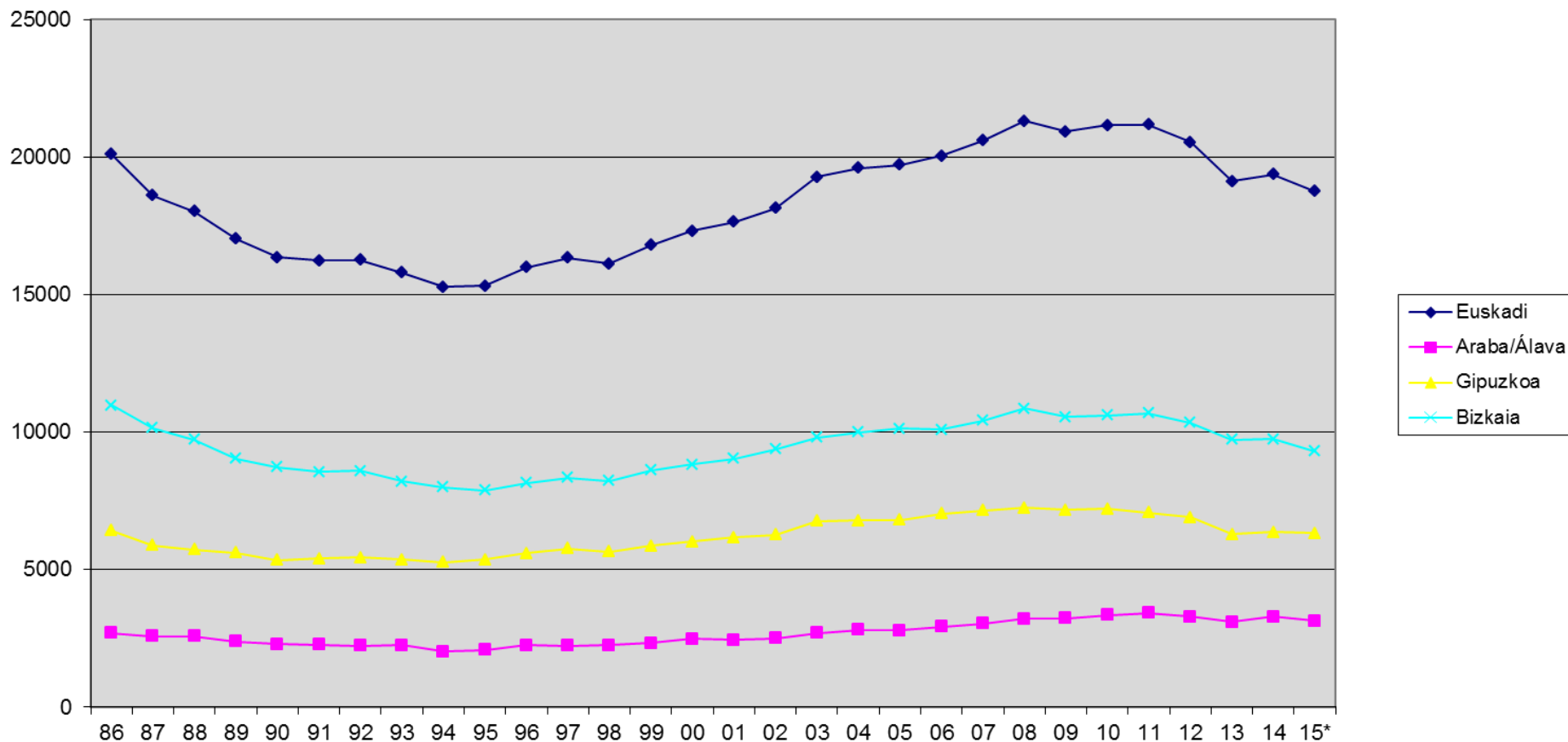
Prematrikula datuak

Datos de prematrícula



2016-17 IKASTURTE HASIERA INICIO DEL CURSO ESCOLAR 2016-17

EUSKADI - 1986-2015
Jaiotze bilakaera / Evolución del número de nacimientos



Iturria / Fuente: Eustat
(*) behin-behineko datua / dato provisional



2016-17 IKASTURTE HASIERA

INICIO DEL CURSO ESCOLAR 2016-17

EUSKADI

2015/16-ko aurrematrikulako datuekin konparaketa

Comparación con los datos de la prematrícula de 2015/16

KURTSOA / CURSO	2016/17	2015/16	Aldaketa Cambio	
Haur Hezkuntza / Infantil 0-2 urte/años	28.494	28.755	-261	-0,91%
Haur Hezkuntza / Infantil 3-5 urte/años	60.974	63.028	-2.054	-3,26%
Lehen Hezkuntza / Primaria 6-11 urte/años	129.864	128.485	1.379	1,07%
DBH / ESO 12-15 urte/años	83.780	81.321	2.459	3,02%
Batxilergoa / Bachillerato ≥16 urte/años	29.977	29.795	182	0,61%
Lanbide Hez. / Form. Profesional ≥16 urte/años	40.028	38.015	2.013	5,30%
Guztira / Total	373.117	369.399	3.718	1,01%



2016-17 IKASTURTE HASIERA

INICIO DEL CURSO ESCOLAR 2016-17

ARABAÁLAVA

2015/16-ko aurrematrikulako datuekin konparaketa

Comparación con los datos de la prematrícula de 2015/16

KURTSOA / CURSO	2016/17	2015/16	Aldaketa Cambio	
Haur Hezkuntza / Infantil 0-2 urte/años	4.695	4.664	31	0,66%
Haur Hezkuntza / Infantil 3-5 urte/años	9.907	10.284	-377	-3,67%
Lehen Hezkuntza / Primaria 6-11 urte/años	20.255	19.649	606	3,08%
DBH / ESO 12-15 urte/años	12.617	12.169	448	3,68%
Batxilergoa / Bachillerato ≥16 urte/años	4.199	4.128	71	1,72%
Lanbide Hez. / Form. Profesional ≥16 urte/años	7.116	6.882	234	3,40%
Guztira / Total	58.789	57.776	1.013	1,75%



2016-17 IKASTURTE HASIERA

INICIO DEL CURSO ESCOLAR 2016-17

BIZKAIA

2015/16-ko aurrematrikulako datuekin konparaketa
Comparación con los datos de la prematrícula de 2015/16

KURTSOA / CURSO	2016/17	2015/16	Aldaketa Cambio	
Haur Hezkuntza / Infantil 0-2 urte/años	14.051	14.133	-82	-0,58%
Haur Hezkuntza / Infantil 3-5 urte/años	30.615	31.426	-811	-2,58%
Lehen Hezkuntza / Primaria 6-11 urte/años	65.120	64.856	264	0,41%
DBH / ESO 12-15 urte/años	42.452	41.183	1.269	3,08%
Batxilergoa / Bachillerato ≥16 urte/años	15.379	15.172	207	1,36%
Lanbide Hez. / Form. Profesional ≥16 urte/años	19.353	18.583	770	4,14%
Guztira / Total	186.970	185.353	1.617	0,87%



2016-17 IKASTURTE HASIERA

INICIO DEL CURSO ESCOLAR 2016-17

GIPUZKOA

2015/16-ko aurrematrikulako datuekin konparaketa

Comparación con los datos de la prematrícula de 2015/16

KURTSOA / CURSO	2016/17	2015/16	Aldaketa Cambio	
Haur Hezkuntza / Infantil 0-2 urte/años	9.748	9.958	-210	-2,11%
Haur Hezkuntza / Infantil 3-5 urte/años	20.452	21.318	-866	-4,06%
Lehen Hezkuntza / Primaria 6-11 urte/años	44.489	43.980	509	1,16%
DBH / ESO 12-15 urte/años	28.711	27.969	742	2,65%
Batxilergoa / Bachillerato ≥16 urte/años	10.399	10.495	-96	-0,91%
Lanbide Hez. / Form. Profesional ≥16 urte/años	13.559	12.550	1.009	8,04%
Guztira / Total	127.358	126.270	1.088	0,86%



2016-17 IKASTURTE HASIERA

INICIO DEL CURSO ESCOLAR 2016-17

EUSKADI

Hezkuntza-sarearen araberako ikasleen banaketa

Distribución del alumnado por red educativa

KURTSOA / CURSO	2016/2017				2015/2016			
	Publikoa Pública		Pribatua Privada		Publikoa Pública		Pribatua Privada	
Haur Hezkuntza / Infantil 3-5 urte/años	31.634	51,9%	29.340	48,1%	32.840	52,1%	30.188	47,9%
Lehen Hezkuntza / Primaria 6-11 urte/años	67.315	51,8%	62.549	48,2%	66.287	51,6%	62.198	48,4%
DBH / ESO 12-15 urte/años	39.483	47,1%	44.297	52,9%	37.966	46,7%	43.355	53,3%
Batxilergoa / Bachilerato : ≥16 urte/años	14.750	49,2%	15.227	50,8%	15.012	50,4%	14.783	49,6%
Lanbide Hez. / Form. Profesional ≥16 urte/años	22.184	55,4%	17.844	44,6%	21.696	57,1%	16.319	42,9%
Guztira / Total	175.366	50,9%	169.257	49,1%	173.801	51,0%	166.843	49,0%
	Δ +1.565		Δ +2.414		340.644			
	344.623							



2016-17 IKASTURTE HASIERA

INICIO DEL CURSO ESCOLAR 2016-17

ARABA/ÁLAVA

Hezkuntza-sarearen araberako ikasleen banaketa

Distribución del alumnado por red educativa

KURTSOA / CURSO	2016/2017				2015/2016			
	Publikoa Pública		Pribatua Privada		Publikoa Pública		Pribatua Privada	
Haur Hezkuntza / Infantil 3-5 urte/años	5.889	59,4%	4.018	40,6%	6.187	60,2%	4.097	39,8%
Lehen Hezkuntza / Primaria 6-11 urte/años	12.369	61,1%	7.886	38,9%	11.857	60,3%	7.792	39,7%
DBH / ESO 12-15 urte/años	6.249	49,5%	6.368	50,5%	5.857	48,1%	6.312	51,9%
Batxilergoa / Bachillerato : ≥16 urte/años	1.984	47,2%	2.215	52,8%	1.964	47,6%	2.164	52,4%
Lanbide Hez. / Form. Profesional ≥16 urte/años	4.415	62,0%	2.701	38,0%	4.224	61,4%	2.658	38,6%
Guztira / Total	30.906	57,1%	23.188	42,9%	30.089	56,7%	23.023	43,3%
	Δ +817		Δ +165		53.112			
	54.094							



2016-17 IKASTURTE HASIERA

INICIO DEL CURSO ESCOLAR 2016-17

BIZKAIA

Hezkuntza-sarearen araberako ikasleen banaketa

Distribución del alumnado por red educativa

KURTSOA / CURSO	2016/2017				2015/2016			
	Publikoa Pública		Pribatua Privada		Publikoa Pública		Pribatua Privada	
Haur Hezkuntza / Infantil 3-5 urte/años	15.213	49,7%	15.402	50,3%	15.692	49,9%	15.734	50,1%
Lehen Hezkuntza / Primaria 6-11 urte/años	32.174	49,4%	32.946	50,6%	32.076	49,5%	32.780	50,5%
DBH / ESO 12-15 urte/años	19.469	45,9%	22.983	54,1%	18.746	45,5%	22.437	54,5%
Batxilergoa / Bachillerato : ≥16 urte/años	7.491	48,7%	7.888	51,3%	7.556	49,8%	7.616	50,2%
Lanbide Hez. / Form. Profesional ≥16 urte/años	9.753	50,4%	9.600	49,6%	9.750	52,5%	8.833	47,5%
Guztira / Total	84.100	48,6%	88.819	51,4%	83.820	49,0%	87.400	51,0%
	Δ +280		Δ +1.419		171.220			
	172.919							



2016-17 IKASTURTE HASIERA

INICIO DEL CURSO ESCOLAR 2016-17

GIPUZKOA

Hezkuntza-sarearen araberako ikasleen banaketa

Distribución del alumnado por red educativa

KURTSOA / CURSO	2016/2017				2015/2016			
	Publikoa Pública		Pribatua Privada		Publikoa Pública		Pribatua Privada	
Haur Hezkuntza / Infantil 3-5 urte/años	10.532	51,5%	9.920	48,5%	10.961	51,4%	10.357	48,6%
Lehen Hezkuntza / Primaria 6-11 urte/años	22.772	51,2%	21.717	48,8%	22.354	50,8%	21.626	49,2%
DBH / ESO 12-15 urte/años	13.765	47,9%	14.946	52,1%	13.363	47,8%	14.606	52,2%
Batxilergoa / Bachillerato ≥16 urte/años	5.275	50,7%	5.124	49,3%	5.492	52,3%	5.003	47,7%
Lanbide Hez. / Form. Profesional ≥16 urte/años	8.016	59,1%	5.543	40,9%	7.722	61,5%	4.828	38,5%
Guztira / Total	60.360	51,3%	57.250	48,7%	59.892	51,5%	56.420	48,5%
	Δ +468		Δ +830		116.312			
	117.610							



2016-17 IKASTURTE HASIERA

INICIO DEL CURSO ESCOLAR 2016-17

EUSKADI

Ikastereduaren araberako ikasleen banaketa

Distribución del alumnado por modelo lingüístico

KURTSOA / CURSO	2016/2017						2015/2016					
	A		B		D		A		B		D	
Haur Hezkuntza / Infantil 3-5 urte/años	2.442	4,0%	11.120	18,2%	47.412	77,8%	2.616	4,2%	11.788	18,7%	48.624	77,1%
Lehen Hezkuntza / Primaria 6-11 urte/años	6.505	5,0%	28.572	22,0%	94.787	73,0%	6.968	5,4%	29.151	22,7%	92.366	71,9%
DBH / ESO 12-15 urte/años	7.611	9,1%	20.907	25,0%	55.262	66,0%	7.935	9,8%	21.027	25,9%	52.359	64,4%
Batxilergoa / Bachillerato ≥16 urte/años	10.031	33,5%	1.155	3,9%	18.791	62,7%	10.606	35,6%	736	2,5%	18.453	61,9%
Lanbide Hez. / Form. Profesional ≥16 urte/años	28.300	70,7%	3.331	8,3%	8.397	21,0%	28.517	75,0%	845	2,2%	8.653	22,8%
Guztira / Total	54.889	15,9%	65.085	18,9%	224.649	65,2%	56.642	16,6%	63.547	18,7%	220.455	64,7%



2016-17 IKASTURTE HASIERA

INICIO DEL CURSO ESCOLAR 2016-17

ARABA/ÁLAVA

Ikastereduaren araberako ikasleen banaketa

Distribución del alumnado por modelo lingüístico

KURTSOA / CURSO	2016/2017						2015/2016					
	A		B		D		A		B		D	
Haur Hezkuntza / Infantil 3-5 urte/años	396	4,0%	3.553	35,9%	5.958	60,1%	425	4,1%	3.751	36,5%	6.108	59,4%
Lehen Hezkuntza / Primaria 6-11 urte/años	1.171	5,8%	7.955	39,3%	11.129	54,9%	1.271	6,5%	7.897	40,2%	10.481	53,3%
DBH / ESO 12-15 urte/años	2.100	16,6%	4.263	33,8%	6.254	49,6%	2.220	18,2%	4.168	34,3%	5.781	47,5%
Batxilergoa / Bachillerato ≥16 urte/años	1.835	43,7%	95	2,3%	2.269	54,0%	1.883	45,6%	36	0,9%	2.209	53,5%
Lanbide Hez. / Form. Profesional ≥16 urte/años	6.095	85,7%	452	6,4%	569	8,0%	5.488	87,0%	92	1,5%	729	11,6%
Guztira / Total	11.597	21,4%	16.318	30,2%	26.179	48,4%	11.287	21,5%	15.944	30,3%	25.308	48,2%



2016-17 IKASTURTE HASIERA

INICIO DEL CURSO ESCOLAR 2016-17

BIZKAIA

Ikastereduaren araberako ikasleen banaketa

Distribución del alumnado por modelo lingüístico

KURTSOA / CURSO	2016/2017						2015/2016					
	A		B		D		A		B		D	
Haur Hezkuntza / Infantil 3-5 urte/años	1.527	5,0%	7.021	22,9%	22.067	72,1%	1.641	5,2%	7.403	23,6%	22.382	71,2%
Lehen Hezkuntza / Primaria 6-11 urte/años	4.191	6,4%	16.453	25,3%	44.476	68,3%	4.559	7,0%	16.582	25,6%	43.715	67,4%
DBH / ESO 12-15 urte/años	4.770	11,2%	11.722	27,6%	25.960	61,2%	4.918	11,9%	11.677	28,4%	24.588	59,7%
Batxilergoa / Bachillerato ≥16 urte/años	6.144	40,0%	548	3,6%	8.687	56,5%	6.405	42,2%	286	1,9%	8.481	55,9%
Lanbide Hez. / Form. Profesional ≥16 urte/años	15.774	81,5%	1.220	6,3%	2.359	12,2%	13.608	84,3%	70	0,4%	2.458	15,2%
Guztira / Total	32.406	18,7%	36.964	21,4%	103.549	59,9%	31.131	18,4%	36.018	21,3%	101.624	60,2%



2016-17 IKASTURTE HASIERA

INICIO DEL CURSO ESCOLAR 2016-17

GIPUZKOA

Ikastereduaren araberako ikasleen banaketa

Distribución del alumnado por modelo lingüístico

KURTSOA / CURSO	2016/2017						2015/2016					
	A		B		D		A		B		D	
Haur Hezkuntza / Infantil 3-5 urte/años	519	2,5%	546	2,7%	19.387	94,8%	550	2,6%	634	3,0%	20.134	94,4%
Lehen Hezkuntza / Primaria 6-11 urte/años	1.143	2,6%	4.164	9,4%	39.182	88,1%	1.138	2,6%	4.672	10,6%	38.170	86,8%
DBH / ESO 12-15 urte/años	741	2,6%	4.922	17,1%	23.048	80,3%	797	2,8%	5.182	18,5%	21.990	78,6%
Batxilergoa / Bachillerato ≥16 urte/años	2.052	19,7%	512	4,9%	7.835	75,3%	2.318	22,1%	414	3,9%	7.763	74,0%
Lanbide Hez. / Form. Profesional ≥16 urte/años	6.431	47,4%	1.659	12,2%	5.469	40,3%	5.617	48,9%	449	3,9%	5.423	47,2%
Guztira / Total	10.886	9,3%	11.803	10,0%	94.921	80,7%	10.420	9,0%	11.351	9,8%	93.480	81,1%