

EUSKADI

BASQUE COUNTRY




Cuenta Satélite del Turismo





Cuenta Satélite del Turismo

		Territorio donde se realiza el gasto		
		C. A. de Euskadi	Fuera de la C.A. de Euskadi	Total
Residencia del viajero	Residentes C. A. de Euskadi	Turismo INTERNO	Turismo EMISOR	Turismo nacional vasco
	No residentes C. A. de Euskadi	Turismo RECEPTOR		
	Total	Turismo INTERIOR		

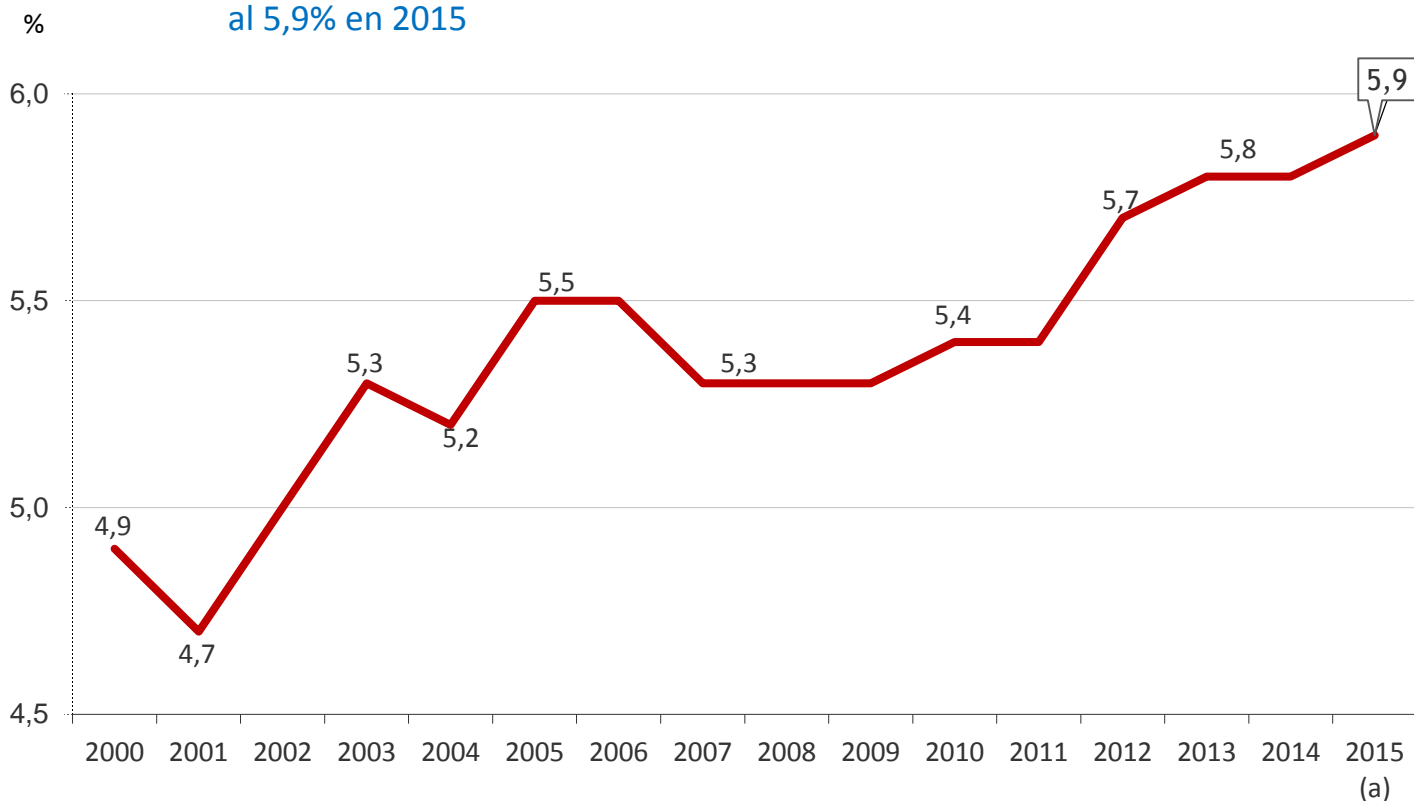
 **PIB** turismo vasco

- Consumo turístico **interno**: Gastos realizados por los residentes en la C.A. de Euskadi en nuestra propia Comunidad. Incluye también los gastos ligados al turismo emisor que son cubiertas por unidades productoras de la C.A. de Euskadi.
- Consumo turístico **receptor**: Consumo efectuado por los visitantes no residentes en la C.A. de Euskadi cuando nos visitan
- Consumo turístico **emisor**: El efectuado por los residentes en la C.A. de Euskadi fuera de nuestra propia Comunidad.
- Consumo **interior**: engloba cualquier actividad turística realizada en el territorio, con independencia de que esté vinculada a los residentes (turismo interno) o a los no residentes (turismo receptor). Sirve para obtener el peso del turismo dentro de la variable macroeconómica fundamental, el **PIB**.



Aportación del turismo vasco al PIB en %

El peso del turismo en la economía vasca pasa del 5,4% del PIB en 2010 al 5,9% en 2015



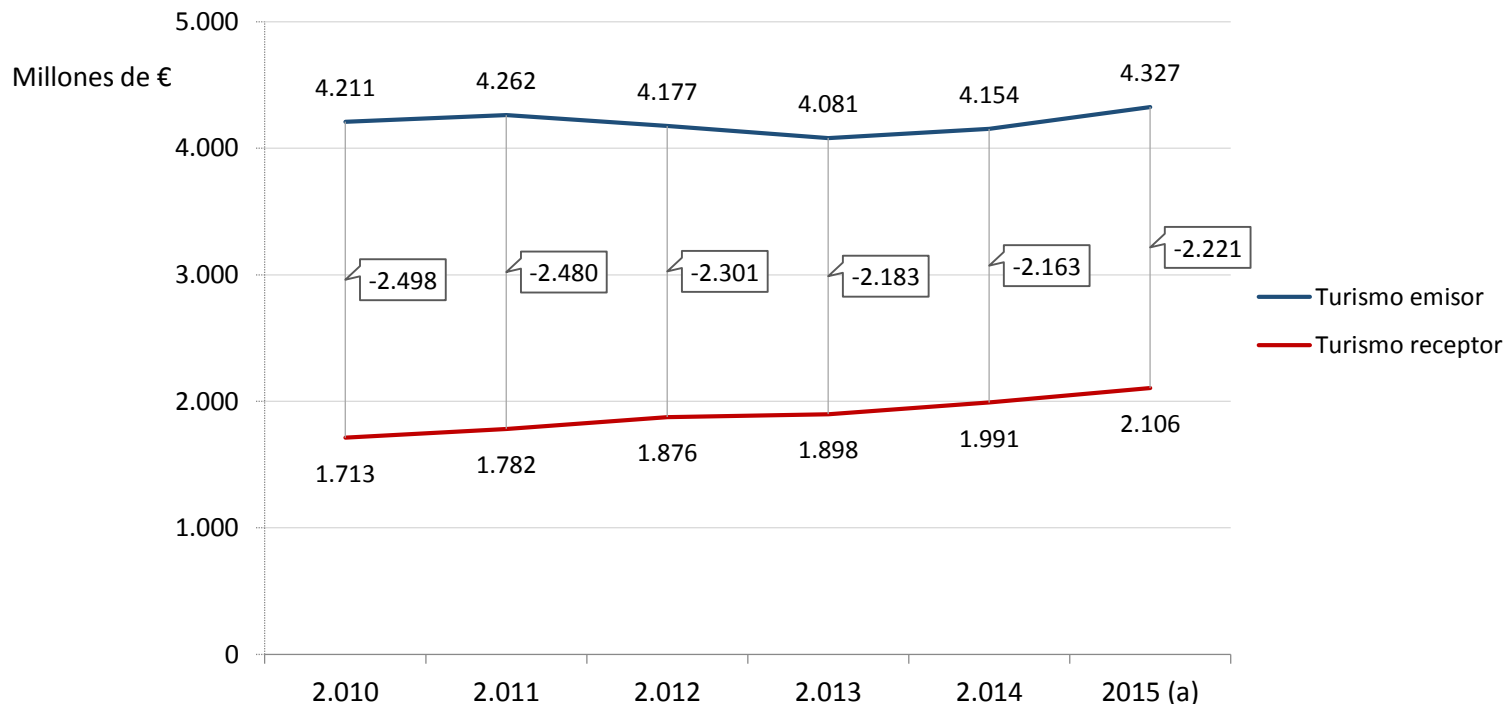
El gasto turístico realizado en la C.A. de Euskadi en 2015 alcanzó la cifra de 4.100 millones de euros, lo que supuso una aportación al PIB del 5,9%, cinco décimas porcentuales más que hace cinco años. La mejor evolución del gasto turístico frente a la del total de la economía ha propiciado el progresivo aumento del peso del turismo en la economía vasca. En 2015, el crecimiento del gasto turístico alcanzó el 4,5%, por encima del 3% del conjunto de la economía.

Fuente: EUSTAT. Cuenta Satélite del Turismo



Saldo de los flujos turísticos de la C.A. de Euskadi

Aunque en 2015 el histórico saldo turístico negativo empeoró un 2,7%, en los últimos cinco años mejoró en 277 millones de euros

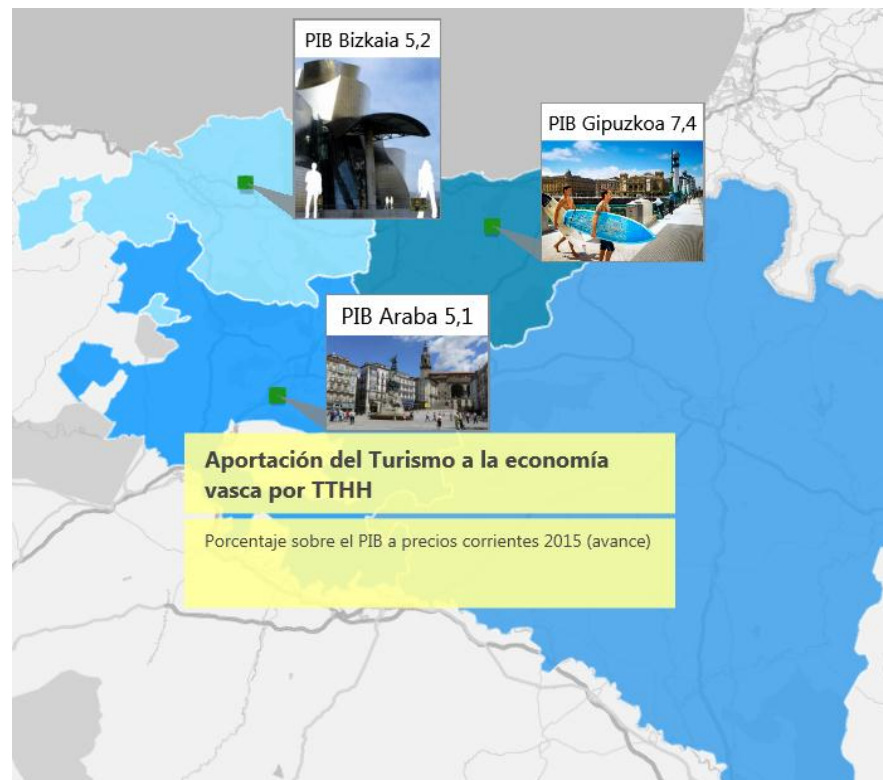
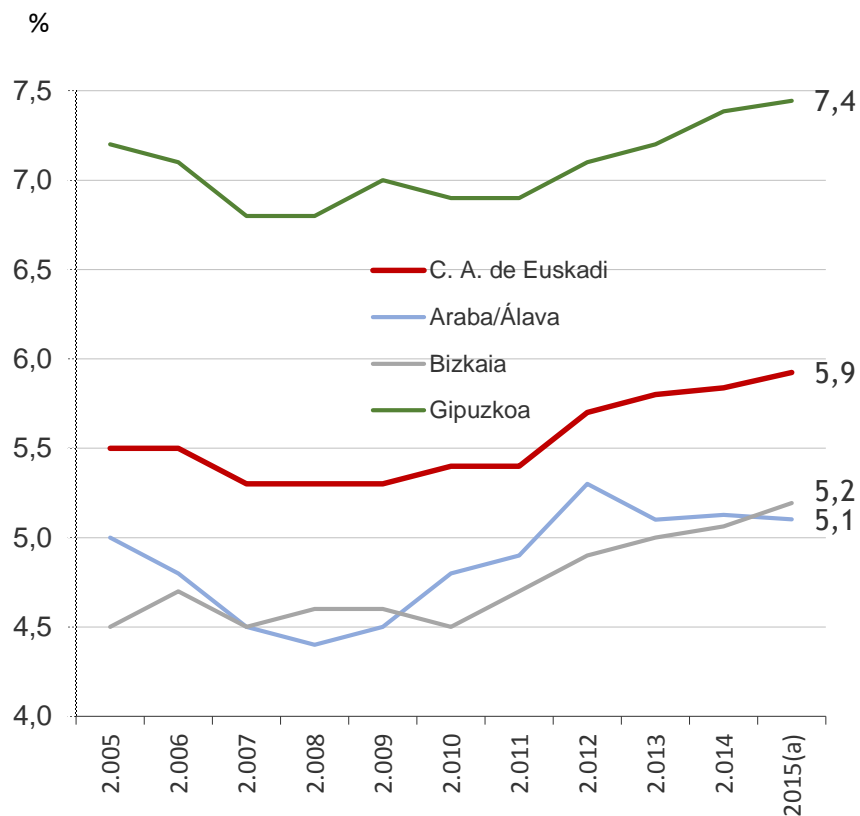


La C.A. de Euskadi sigue destacando por la importancia de su turismo emisor (viajes y excursiones de los vascos fuera de la C.A. de Euskadi) con respecto al receptor (viajes y excursiones de no residentes dentro de la Comunidad Autónoma), lo que generó un déficit cifrado en 2.221 millones de euros, el 3,2% del PIB, en 2015. No obstante, en el período 2010-2014, este saldo se había venido reduciendo como consecuencia del mayor dinamismo del turismo receptor y la contención del gasto de los vascos fuera de la Comunidad; en 2015, sin embargo, empeora de nuevo, por el repunte del gasto del turismo emisor.

Fuente: EUSTAT. Cuenta Satélite del Turismo



Aportación del turismo vasco al PIB en %



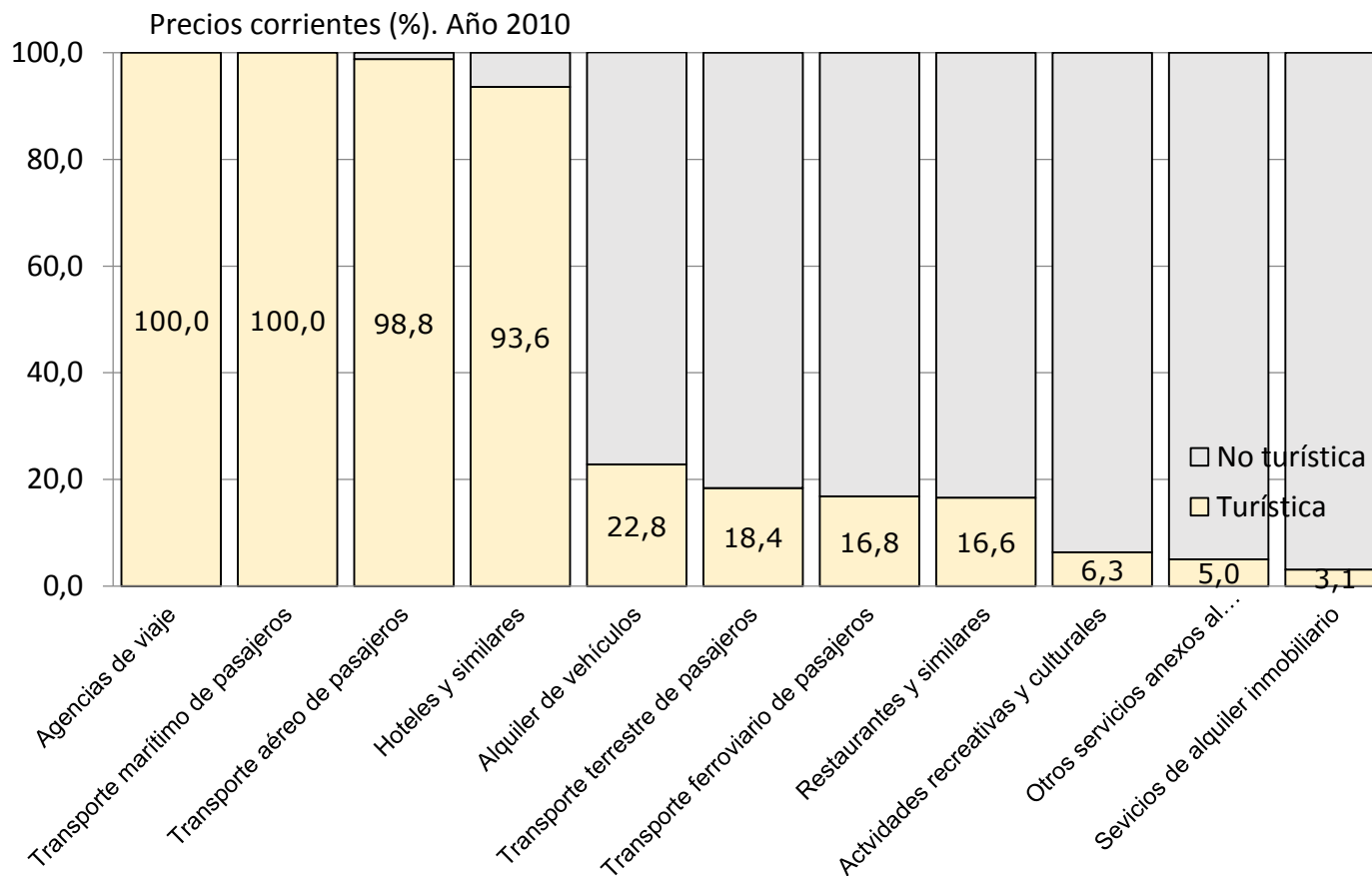
En los tres territorios el gasto turístico se ha incrementado en 2015.

Gipuzkoa sigue siendo el Territorio Histórico en el que el turismo ejerce un mayor efecto tractor sobre la economía, a pesar del creciente protagonismo en los otros dos territorios. En 2015 el gasto turístico en Gipuzkoa representó el 7,4% de su PIB, mientras que en Bizkaia el mismo indicador ascendía hasta el 5,2% (máximo histórico en ambos) y en Álava era del 5,1%.

Fuente: EUSTAT. Cuenta Satélite del Turismo



Participación del turismo en la producción sectorial



No el 100% de las actividades arriba señaladas tiene como destino final el Turismo. Es decir, que no todo el valor de la producción en € ni todo el empleo se puede atribuir al Turismo. En el gráfico aparecen los datos relativos a 2010.

Fuente: EUSTAT. Cuenta Satélite del Turismo



Cuenta Satélite del Turismo

