



EUSKO JAURLARITZA
GOBIERNO VASCO

HEZKUNTZA SAILA

DEPARTAMENTO DE EDUCACIÓN

2017-18 IKASTURTE HASIERA

INICIO DEL CURSO ESCOLAR 2017-18

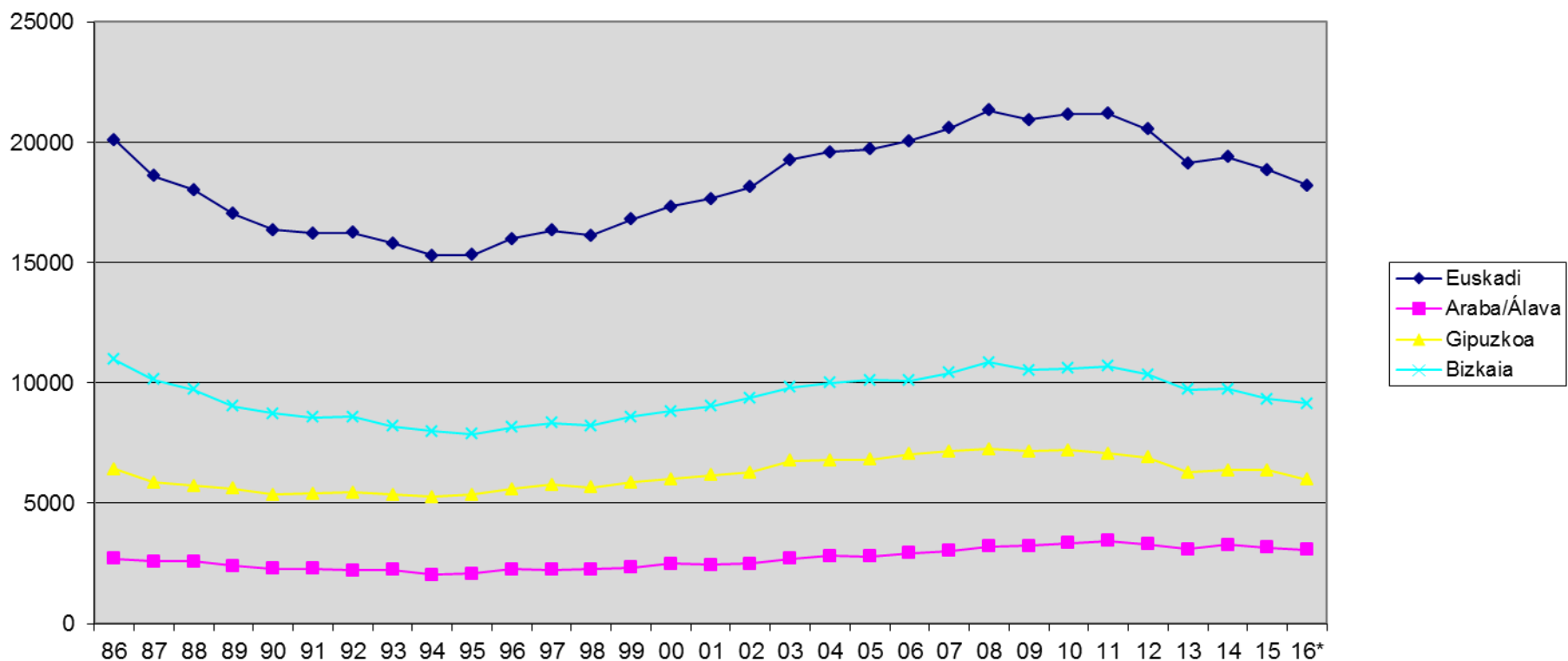
Prematrikula datuak

Datos de prematrícula



2017-18 IKASTURTE HASIERA INICIO DEL CURSO ESCOLAR 2017-18

EUSKADI - 1986-2016 Jaiotze bilakaera / Evolución del número de nacimientos



Iturria / Fuente: Eustat
(*) behin-behineko datua / dato provisional



2017-18 IKASTURTE HASIERA

INICIO DEL CURSO ESCOLAR 2017-18

EUSKADI

2016/17-ko aurrematrikulako datuekin konparaketa

Comparación con los datos de la prematrícula de 2016/17

KURTSOA / CURSO	2017/18	2016/17	Aldaketa Cambio	
Haur Hezkuntza / Infantil 0-2 urte/años	27.897	28.494	-597	-2,10%
Haur Hezkuntza / Infantil 3-5 urte/años	59.327	60.974	-1.647	-2,70%
Lehen Hezkuntza / Primaria 6-11 urte/años	130.787	129.864	923	0,71%
DBH / ESO 12-15 urte/años	85.762	83.780	1.982	2,37%
Batxilergoa / Bachillerato ≥16 urte/años	30.425	29.977	448	1,49%
Lanbide Hez. / Form. Profesional ≥16 urte/años	40.650	40.028	622	1,55%
Guztira / Total	374.848	373.117	1.731	0,46%



2017-18 IKASTURTE HASIERA INICIO DEL CURSO ESCOLAR 2017-18

ARABA/ÁLAVA

2016/17-ko aurrematrikulako datuekin konparaketa

Comparación con los datos de la prematrícula de 2016/17

KURTSOA / CURSO	2017/18	2016/17	Aldaketa Cambio	
Haur Hezkuntza / Infantil 0-2 urte/años	4.588	4.695	-107	-2,28%
Haur Hezkuntza / Infantil 3-5 urte/años	9.789	9.907	-118	-1,19%
Lehen Hezkuntza / Primaria 6-11 urte/años	20.826	20.255	571	2,82%
DBH / ESO 12-15 urte/años	13.052	12.617	435	3,45%
Batxilergoa / Bachillerato ≥16 urte/años	4.330	4.199	131	3,12%
Lanbide Hez. / Form. Profesional ≥16 urte/años	7.205	7.116	89	1,25%
Guztira / Total	59.790	58.789	1.001	1,70%



2017-18 IKASTURTE HASIERA

INICIO DEL CURSO ESCOLAR 2017-18

BIZKAIA

2016/17-ko aurrematrikulako datuekin konparaketa

Comparación con los datos de la prematrícula de 2016/17

KURTSOA / CURSO	2017/18	2016/17	Aldaketa Cambio	
Haur Hezkuntza / Infantil 0-2 urte/años	13.618	14.051	-433	-3,08%
Haur Hezkuntza / Infantil 3-5 urte/años	29.764	30.615	-851	-2,78%
Lehen Hezkuntza / Primaria 6-11 urte/años	65.329	65.120	209	0,32%
DBH / ESO 12-15 urte/años	43.361	42.452	909	2,14%
Batxilergoa / Bachillerato ≥16 urte/años	15.635	15.379	256	1,66%
Lanbide Hez. / Form. Profesional ≥16 urte/años	19.380	19.353	27	0,14%
Guztira / Total	187.087	186.970	117	0,06%



2017-18 IKASTURTE HASIERA INICIO DEL CURSO ESCOLAR 2017-18

GIPUZKOA

2016/17-ko aurrematrikulako datuekin konparaketa

Comparación con los datos de la prematrícula de 2016/17

KURTSOA / CURSO	2017/18	2016/17	Aldaketa Cambio	
Haur Hezkuntza / Infantil 0-2 urte/años	9.691	9.748	-57	-0,58%
Haur Hezkuntza / Infantil 3-5 urte/años	19.774	20.452	-678	-3,32%
Lehen Hezkuntza / Primaria 6-11 urte/años	44.632	44.489	143	0,32%
DBH / ESO 12-15 urte/años	29.349	28.711	638	2,22%
Batxilergoa / Bachillerato ≥16 urte/años	10.460	10.399	61	0,59%
Lanbide Hez. / Form. Profesional ≥16 urte/años	14.065	13.559	506	3,73%
Guztira / Total	127.971	127.358	613	0,48%



2017-18 IKASTURTE HASIERA

INICIO DEL CURSO ESCOLAR 2017-18

EUSKADI

Hezkuntza-sarearen araberako ikasleen banaketa

Distribución del alumnado por red educativa

KURTSOA / CURSO	2017/2018				2016/2017			
	Publikoa Pública		Pribatua Privada		Publikoa Pública		Pribatua Privada	
Haur Hezkuntza / Infantil 3-5 urte/años	30.767	51,9%	28.560	48,1%	31.634	51,9%	29.340	48,1%
Lehen Hezkuntza / Primaria 6-11 urte/años	68.029	52,0%	62.758	48,0%	67.315	51,8%	62.549	48,2%
DBH / ESO 12-15 urte/años	40.331	47,0%	45.431	53,0%	39.483	47,1%	44.297	52,9%
Batxilergoa / Bachillerato ≥16 urte/años	14.711	48,4%	15.714	51,6%	14.750	49,2%	15.227	50,8%
Lanbide Hez. / Form. Profesional ≥16 urte/años	22.344	55,0%	18.306	45,0%	22.184	55,4%	17.844	44,6%
Guztira / Total	176.182	50,8%	170.769	49,2%	175.366	50,9%	169.257	49,1%
	Δ +816		Δ +1.512		344.623			
	346.951							



2017-18 IKASTURTE HASIERA

INICIO DEL CURSO ESCOLAR 2017-18

ARABA/ÁLAVA

Hezkuntza-sarearen araberako ikasleen banaketa

Distribución del alumnado por red educativa

KURTSOA / CURSO	2017/2018				2016/2017			
	Publikoa Pública		Pribatua Privada		Publikoa Pública		Pribatua Privada	
Haur Hezkuntza / Infantil 3-5 urte/años	5.789	59,1%	4.000	40,9%	5.889	59,4%	4.018	40,6%
Lehen Hezkuntza / Primaria 6-11 urte/años	12.759	61,3%	8.067	38,7%	12.369	61,1%	7.886	38,9%
DBH / ESO 12-15 urte/años	6.552	50,2%	6.500	49,8%	6.249	49,5%	6.368	50,5%
Batxilergoa / Bachillerato ≥16 urte/años	2.010	46,4%	2.320	53,6%	1.984	47,2%	2.215	52,8%
Lanbide Hez. / Form. Profesional ≥16 urte/años	4.524	62,8%	2.681	37,2%	4.415	62,0%	2.701	38,0%
Guztira / Total	31.634	57,3%	23.568	42,7%	30.906	57,1%	23.188	42,9%
	Δ +728		Δ +380		54.094			
	55.202							



2017-18 IKASTURTE HASIERA

INICIO DEL CURSO ESCOLAR 2017-18

BIZKAIA

Hezkuntza-sarearen araberako ikasleen banaketa

Distribución del alumnado por red educativa

KURTSOA / CURSO	2017/2018				2016/2017			
	Publikoa Pública		Pribatua Privada		Publikoa Pública		Pribatua Privada	
Haur Hezkuntza / Infantil 3-5 urte/años	14.805	49,7%	14.959	50,3%	15.213	49,7%	15.402	50,3%
Lehen Hezkuntza / Primaria 6-11 urte/años	32.344	49,5%	32.985	50,5%	32.174	49,4%	32.946	50,6%
DBH / ESO 12-15 urte/años	19.730	45,5%	23.631	54,5%	19.469	45,9%	22.983	54,1%
Batxilergoa / Bachillerato ≥16 urte/años	7.533	48,2%	8.102	51,8%	7.491	48,7%	7.888	51,3%
Lanbide Hez. / Form. Profesional ≥16 urte/años	9.499	49,0%	9.881	51,0%	9.753	50,4%	9.600	49,6%
Guztira / Total	83.911	48,4%	89.558	51,6%	84.100	48,6%	88.819	51,4%
	Δ -189		Δ +739		172.919			
	173.469							



2017-18 IKASTURTE HASIERA

INICIO DEL CURSO ESCOLAR 2017-18

GIPUZKOA

Hezkuntza-sarearen araberako ikasleen banaketa

Distribución del alumnado por red educativa

KURTSOA / CURSO	2017/2018				2016/2017			
	Publikoa Pública		Pribatua Privada		Publikoa Pública		Pribatua Privada	
Haur Hezkuntza / Infantil 3-5 urte/años	10.173	51,4%	9.601	48,6%	10.532	51,5%	9.920	48,5%
Lehen Hezkuntza / Primaria 6-11 urte/años	22.926	51,4%	21.706	48,6%	22.772	51,2%	21.717	48,8%
DBH / ESO 12-15 urte/años	14.049	47,9%	15.300	52,1%	13.765	47,9%	14.946	52,1%
Batxilergoa / Bachillerato ≥16 urte/años	5.168	49,4%	5.292	50,6%	5.275	50,7%	5.124	49,3%
Lanbide Hez. / Form. Profesional ≥16 urte/años	8.321	59,2%	5.744	40,8%	8.016	59,1%	5.543	40,9%
Guztira / Total	60.637	51,3%	57.643	48,7%	60.360	51,3%	57.250	48,7%
	Δ +277		Δ +393		117.610			
	118.280							



2017-18 IKASTURTE HASIERA

INICIO DEL CURSO ESCOLAR 2017-18

EUSKADI

Ikastereduaren araberako ikasleen banaketa

Distribución del alumnado por modelo lingüístico

KURTSOA / CURSO	2017/2018						2016/2017					
	A		B		D		A		B		D	
Haur Hezkuntza / Infantil 3-5 urte/años	2.236	3,8%	10290	17,3%	46.801	78,9%	2.442	4,0%	11.120	18,2%	47.412	77,8%
Lehen Hezkuntza / Primaria 6-11 urte/años	6.209	4,7%	27808	21,3%	96.770	74,0%	6.505	5,0%	28.572	22,0%	94.787	73,0%
DBH / ESO 12-15 urte/años	7.199	8,4%	20706	24,1%	57.857	67,5%	7.611	9,1%	20.907	25,0%	55.262	66,0%
Batxilergoa / Bachillerato ≥16 urte/años	9.860	32,4%	1337	4,4%	19.228	63,2%	10.031	33,5%	1.155	3,9%	18.791	62,7%
Lanbide Hez. / Form. Profesional ≥16 urte/años	26.925	66,2%	5578	13,7%	8.147	20,0%	28.300	70,7%	3.331	8,3%	8.397	21,0%
Guztira / Total	52.429	15,1%	65.719	18,9%	228.803	65,9%	54.889	15,9%	65.085	18,9%	224.649	65,2%



2017-18 IKASTURTE HASIERA

INICIO DEL CURSO ESCOLAR 2017-18

ARABA/ÁLAVA

Ikastereduaren araberako ikasleen banaketa

Distribución del alumnado por modelo lingüístico

KURTSOA / CURSO	2017/2018						2016/2017					
	A		B		D		A		B		D	
Haur Hezkuntza / Infantil 3-5 urte/años	361	3,7%	3321	33,9%	6.107	62,4%	396	4,0%	3.553	35,9%	5.958	60,1%
Lehen Hezkuntza / Primaria 6-11 urte/años	1.105	5,3%	7856	37,7%	11.865	57,0%	1.171	5,8%	7.955	39,3%	11.129	54,9%
DBH / ESO 12-15 urte/años	2.006	15,4%	4386	33,6%	6.660	51,0%	2.100	16,6%	4.263	33,8%	6.254	49,6%
Batxilergoa / Bachillerato ≥16 urte/años	1.782	41,2%	242	5,6%	2.306	53,3%	1.835	43,7%	95	2,3%	2.269	54,0%
Lanbide Hez. / Form. Profesional ≥16 urte/años	5.978	83,0%	722	10,0%	505	7,0%	6.095	85,7%	452	6,4%	569	8,0%
Guztira / Total	11.232	20,3%	16.527	29,9%	27.443	49,7%	11.597	21,4%	16.318	30,2%	26.179	48,4%



2017-18 IKASTURTE HASIERA

INICIO DEL CURSO ESCOLAR 2017-18

BIZKAIA

Ikastereduaren araberako ikasleen banaketa

Distribución del alumnado por modelo lingüístico

KURTSOA / CURSO	2017/2018						2016/2017					
	A		B		D		A		B		D	
Haur Hezkuntza / Infantil 3-5 urte/años	1.377	4,6%	6.515	21,9%	21.872	73,5%	1.527	5,0%	7.021	22,9%	22.067	72,1%
Lehen Hezkuntza / Primaria 6-11 urte/años	3.973	6,1%	16.262	24,9%	45.094	69,0%	4.191	6,4%	16.453	25,3%	44.476	68,3%
DBH / ESO 12-15 urte/años	4.443	10,2%	11.828	27,3%	27.090	62,5%	4.770	11,2%	11.722	27,6%	25.960	61,2%
Batxilergoa / Bachillerato ≥16 urte/años	6.054	38,7%	614	3,9%	8.967	57,4%	6.144	40,0%	548	3,6%	8.687	56,5%
Lanbide Hez. / Form. Profesional ≥16 urte/años	14.821	76,5%	2.386	12,3%	2.173	11,2%	15.774	81,5%	1.220	6,3%	2.359	12,2%
Guztira / Total	30.668	17,7%	37.605	21,7%	105.196	60,6%	32.406	18,7%	36.964	21,4%	103.549	59,9%



2017-18 IKASTURTE HASIERA

INICIO DEL CURSO ESCOLAR 2017-18

GIPUZKOA

Ikastereduaren araberako ikasleen banaketa

Distribución del alumnado por modelo lingüístico

KURTSOA / CURSO	2017/2018						2016/2017					
	A		B		D		A		B		D	
Haur Hezkuntza / Infantil 3-5 urte/años	498	2,5%	454	2,3%	18.822	95,2%	519	2,5%	546	2,7%	19.387	94,8%
Lehen Hezkuntza / Primaria 6-11 urte/años	1.131	2,5%	3.690	8,3%	39.811	89,2%	1.143	2,6%	4.164	9,4%	39.182	88,1%
DBH / ESO 12-15 urte/años	750	2,6%	4.492	15,3%	24.107	82,1%	741	2,6%	4.922	17,1%	23.048	80,3%
Batxilergoa / Bachillerato ≥16 urte/años	2.024	19,3%	481	4,6%	7.955	76,1%	2.052	19,7%	512	4,9%	7.835	75,3%
Lanbide Hez. / Form. Profesional ≥16 urte/años	6.126	43,6%	2.470	17,6%	5.469	38,9%	6.431	47,4%	1.659	12,2%	5.469	40,3%
Guztira / Total	10.529	8,9%	11.587	9,8%	96.164	81,3%	10.886	9,3%	11.803	10,0%	94.921	80,7%