



EUSKO JAURLARITZA
GOBIERNO VASCO

HEZKUNTZA SAILA

DEPARTAMENTO DE EDUCACIÓN

2018-19 IKASTURTE HASIERA INICIO DEL CURSO ESCOLAR 2018-19

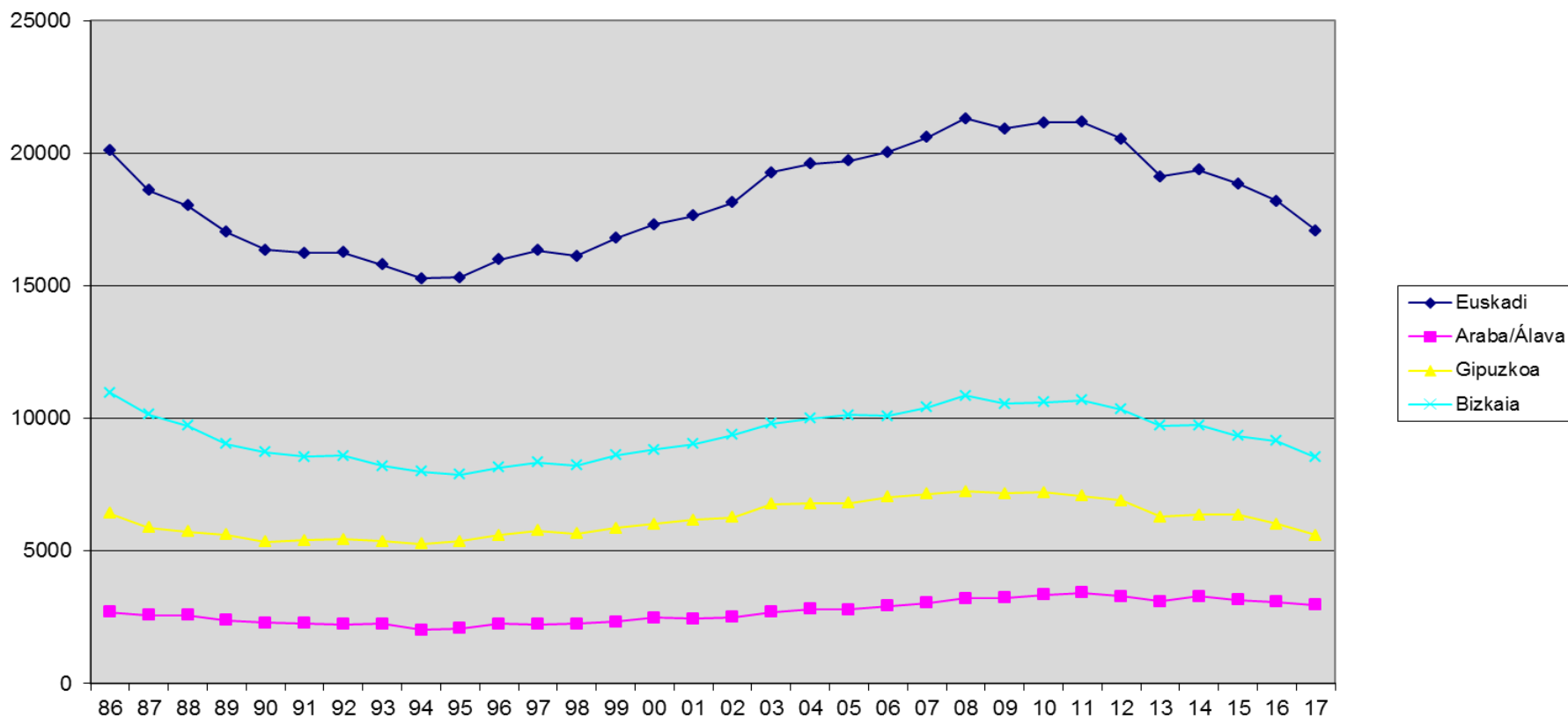
**Prematrikula
datuak**

**Datos de
prematrícula**



2018-19 IKASTURTE HASIERA INICIO DEL CURSO ESCOLAR 2018-19

EUSKADI - 1986-2017
Jaiotzen bilakaera / Evolución del número de nacimientos





EUSKADI

2017-18-ko aurrematrikulako datuekin konparaketa Comparación con los datos de la prematrícula de 2017/18

KURTSOA / CURSO	2018/19	2017/18	Aldaketa Cambio	
Haur Hezkuntza / Infantil 0-2 urte/años	27.073	27.897	-824	-2,95%
Haur Hezkuntza / Infantil 3-5 urte/años	57.936	59.327	-1.391	-2,34%
Lehen Hezkuntza / Primaria 6-11 urte/años	131.304	130.787	517	0,40%
DBH / ESO 12-15 urte/años	87.388	85.762	1.626	1,90%
Batxilergoa / Bachillerato ≥16 urte/años	30.046	30.425	-379	-1,25%
Lanbide Hez. / Form. Profesional ≥16 urte/años	41.210	40.650	560	1,38%
Guztira / Total	374.957	374.848	109	0,03%



2018-19 IKASTURTE HASIERA INICIO DEL CURSO ESCOLAR 2018-19

ARABA/ÁLAVA

2017-18-ko aurrematrikulako datuekin konparaketa Comparación con los datos de la prematrícula de 2017/18

KURTSOA / CURSO	2018/19	2017/18	Aldaketa Cambio	
Haur Hezkuntza / Infantil 0-2 urte/años	4.476	4.588	-112	-2,44%
Haur Hezkuntza / Infantil 3-5 urte/años	9.682	9.789	-107	-1,09%
Lehen Hezkuntza / Primaria 6-11 urte/años	21.139	20.826	313	1,50%
DBH / ESO 12-15 urte/años	13.403	13.052	351	2,69%
Batxilergoa / Bachillerato ≥16 urte/años	4.365	4.330	35	0,81%
Lanbide Hez. / Form. Profesional ≥16 urte/años	6.379 (*)	7.205 (*)	-826 (*)	-11,46% (*)
Guztira / Total	59.444	59.790	-346	-0,58%

(*) La diferencia de datos en Araba se debe a que hasta el pasado curso 2017-18 la FP a distancia (ULHI) computaba en Araba. Este nuevo curso pasa a computar en Gipuzkoa. Si se obvia la oferta a distancia, el dato de FP en Araba representa un incremento del +1,72%.

(*) Arabako datuetan ageri den aldea, Urrutiko Lanbide Heziketa (ULHI) iazko 2017-2018 ikasturtera arte herrialde honetan zenbatzen zelako gertatzen da. Ikasturte berri honetan Gipuzkoan zenbatzen da ULHI. Urrutiko eskaintza albora utziz gero, Araban Lanbide Heziketak %1,72ko hazkundera erakusten du.



BIZKAIA

2017-18-ko aurrematrikulako datuekin konparaketa

Comparación con los datos de la prematrícula de 2017/18

KURTSOA / CURSO	2018/19	2017/18	Aldaketa Cambio	
Haur Hezkuntza / Infantil 0-2 urte/años	13.319	13.618	-299	-2,20%
Haur Hezkuntza / Infantil 3-5 urte/años	29.008	29.764	-756	-2,54%
Lehen Hezkuntza / Primaria 6-11 urte/años	65.648	65.329	319	0,49%
DBH / ESO 12-15 urte/años	43.842	43.361	481	1,11%
Batxilergoa / Bachillerato ≥16 urte/años	15.348	15.635	-287	-1,84%
Lanbide Hez. / Form. Profesional ≥16 urte/años	19.529	19.380	149	0,77%
Guztira / Total	186.694	187.087	-393	-0,21%



GIPUZKOA

2017-18-ko aurrematrikulako datuekin konparaketa

Comparación con los datos de la prematrícula de 2017/18

KURTSOA / CURSO	2018/19	2017/18	Aldaketa Cambio	
Haur Hezkuntza / Infantil 0-2 urte/años	9.278	9.691	-413	-4,26%
Haur Hezkuntza / Infantil 3-5 urte/años	19.246	19.774	-528	-2,67%
Lehen Hezkuntza / Primaria 6-11 urte/años	44.517	44.632	-115	-0,26%
DBH / ESO 12-15 urte/años	30.143	29.349	794	2,71%
Batxilergoa / Bachillerato ≥16 urte/años	10.333	10.460	-127	-1,21%
Lanbide Hez. / Form. Profesional ≥16 urte/años	15.302 (*)	14.065 (*)	1.237 (*)	8,79% (*)
Guztira / Total	128.819	127.971	848	0,66%

(*) La diferencia de datos en Gipuzkoa se debe a que este curso 2018-19 la FP a distancia (ULHI) empieza a computar en Gipuzkoa. Hasta el pasado curso computaba en Araba. Si se obvia la oferta a distancia, el dato de FP en Gipuzkoa representa un incremento del +1,14%.

(*) Gipuzkoako datuetan ageri den alde, Urrutiko Lanbide Heziketa (ULHI) ikasturte honetan Gipuzkoan zenbatzen hasi delako gertatzen da. Iaz arte Araban zenbatzen zen ULHIren datua. Urrutiko eskaintza albo utziz gero, Gipuzkoan Lanbide Heziketak %1,14ko hazkundera erakusten du.



2018-19 IKASTURTE HASIERA

INICIO DEL CURSO ESCOLAR 2018-19

EUSKADI

Hezkuntza-sarearen araberako ikasleen banaketa

Distribución del alumnado por red educativa

KURTSOA / CURSO	2018/2019				2017/2018			
	Publikoa Pública		Pribatua Privada		Publikoa Pública		Pribatua Privada	
Haur Hezkuntza / Infantil 3-5 urte/años	29.932	51,7%	28.004	48,3%	30.767	51,9%	28.560	48,1%
Lehen Hezkuntza / Primaria 6-11 urte/años	68.325	52,0%	62.979	48,0%	68.029	52,0%	62.758	48,0%
DBH / ESO 12-15 urte/años	40.772	46,7%	46.616	53,3%	40.331	47,0%	45.431	53,0%
Batxilergoa / Bachillerato ≥16 urte/años	14.290	47,6%	15.756	52,4%	14.711	48,4%	15.714	51,6%
Lanbide Hez. / Form. Profesional ≥16 urte/años	22.840	55,4%	18.370	44,6%	22.344	55,0%	18.306	45,0%
Guztira / Total	176.159	50,6%	171.725	49,4%	176.182	50,8%	170.769	49,2%
	Δ -23		Δ +956		346.951			
	347.884							



ARABA/ÁLAVA

Hezkuntza-sarearen araberako ikasleen banaketa
Distribución del alumnado por red educativa

KURTSOA / CURSO	2018/2019				2017/2018			
	Publikoa Pública		Pribatua Privada		Publikoa Pública		Pribatua Privada	
Haur Hezkuntza / Infantil 3-5 urte/años	5.672	58,6%	4.010	41,4%	5.789	59,1%	4.000	40,9%
Lehen Hezkuntza / Primaria 6-11 urte/años	12.967	61,3%	8.172	38,7%	12.759	61,3%	8.067	38,7%
DBH / ESO 12-15 urte/años	6.645	49,6%	6.758	50,4%	6.552	50,2%	6.500	49,8%
Batxilergoa / Bachilerato ≥16 urte/años	2.026	46,4%	2.339	53,6%	2.010	46,4%	2.320	53,6%
Lanbide Hez. / Form. Profesional ≥16 urte/años	3.585	56,2%	2.794	43,8%	4.524	62,8%	2.681	37,2%
Guztira / Total	30.895	56,2%	24.073	43,8%	31.634	57,3%	23.568	42,7%
	Δ -739		Δ +505		55.202			
	54.968							



2018-19 IKASTURTE HASIERA

INICIO DEL CURSO ESCOLAR 2018-19

BIZKAIA

Hezkuntza-sarearen araberako ikasleen banaketa

Distribución del alumnado por red educativa

KURTSOA / CURSO	2018/2019				2017/2018			
	Publikoa Pública		Pribatua Privada		Publikoa Pública		Pribatua Privada	
Haur Hezkuntza / Infantil 3-5 urte/años	14.423	49,7%	14.585	50,3%	14.805	49,7%	14.959	50,3%
Lehen Hezkuntza / Primaria 6-11 urte/años	32.467	49,5%	33.181	50,5%	32.344	49,5%	32.985	50,5%
DBH / ESO 12-15 urte/años	19.660	44,8%	24.182	55,2%	19.730	45,5%	23.631	54,5%
Batxilergoa / Bachillerato ≥16 urte/años	7.234	47,1%	8.114	52,9%	7.533	48,2%	8.102	51,8%
Lanbide Hez. / Form. Profesional ≥16 urte/años	9.654	49,4%	9.875	50,6%	9.499	49,0%	9.881	51,0%
Guztira / Total	83.438	48,1%	89.937	51,9%	83.911	48,4%	89.558	51,6%
	Δ -473		Δ +379		173.469			
	173.375							



2018-19 IKASTURTE HASIERA

INICIO DEL CURSO ESCOLAR 2018-19

GIPUZKOA

Hezkuntza-sarearen araberako ikasleen banaketa

Distribución del alumnado por red educativa

KURTSOA / CURSO	2018/2019				2017/2018			
	Publikoa Pública		Pribatua Privada		Publikoa Pública		Pribatua Privada	
Haur Hezkuntza / Infantil 3-5 urte/años	9.837	51,1%	9.409	48,9%	10.173	51,4%	9.601	48,6%
Lehen Hezkuntza / Primaria 6-11 urte/años	22.891	51,4%	21.626	48,6%	22.926	51,4%	21.706	48,6%
DBH / ESO 12-15 urte/años	14.467	48,0%	15.676	52,0%	14.049	47,9%	15.300	52,1%
Batxilergoa / Bachillerato : ≥16 urte/años	5.030	48,7%	5.303	51,3%	5.168	49,4%	5.292	50,6%
Lanbide Hez. / Form. Profesional ≥16 urte/años	9.601	62,7%	5.701	37,3%	8.321	59,2%	5.744	40,8%
Guztira / Total	61.826	51,7%	57.715	48,3%	60.637	51,3%	57.643	48,7%
	Δ +1.189		Δ +72		118.280			
	119.541							



2018-19 IKASTURTE HASIERA

INICIO DEL CURSO ESCOLAR 2018-19

EUSKADI

Ikastereduaren araberako ikasleen banaketa

Distribución del alumnado por modelo lingüístico

KURTSOA / CURSO	2018/2019						2017/2018					
	A		B		D		A		B		D	
Haur Hezkuntza / Infantil 3-5 urte/años	2.077	3,6%	9691	16,7%	46.168	79,7%	2.236	3,8%	10290	17,3%	46.801	78,9%
Lehen Hezkuntza / Primaria 6-11 urte/años	5.935	4,5%	26978	20,5%	98.391	74,9%	6.209	4,7%	27808	21,3%	96.770	74,0%
DBH / ESO 12-15 urte/años	6.802	7,8%	20584	23,6%	60.002	68,7%	7.199	8,4%	20706	24,1%	57.857	67,5%
Batxilergoa / Bachilerato ≥16 urte/años	8.963	29,8%	1524	5,1%	19.559	65,1%	9.860	32,4%	1337	4,4%	19.228	63,2%
Lanbide Hez. / Form. Profesional ≥16 urte/años	26.059	63,2%	6654	16,1%	8.497	20,6%	26.925	66,2%	5578	13,7%	8.147	20,0%
Guztira / Total	49.836	14,3%	65.431	18,8%	232.617	66,9%	52.429	15,1%	65.719	18,9%	228.803	65,9%



2018-19 IKASTURTE HASIERA

INICIO DEL CURSO ESCOLAR 2018-19

ARABA/ÁLAVA

Ikastereduaren araberako ikasleen banaketa Distribución del alumnado por modelo lingüístico

KURTSOA / CURSO	2018/2019						2017/2018					
	A		B		D		A		B		D	
Haur Hezkuntza / Infantil 3-5 urte/años	355	3,7%	3.207	33,1%	6.120	63,2%	361	3,7%	3.321	33,9%	6.107	62,4%
Lehen Hezkuntza / Primaria 6-11 urte/años	1.061	5,0%	7.740	36,6%	12.338	58,4%	1.105	5,3%	7.856	37,7%	11.865	57,0%
DBH / ESO 12-15 urte/años	1.911	14,3%	4.590	34,2%	6.902	51,5%	2.006	15,4%	4.386	33,6%	6.660	51,0%
Batxilergoa / Bachilerato ≥16 urte/años	1.579	36,2%	392	9,0%	2.394	54,8%	1.782	41,2%	242	5,6%	2.306	53,3%
Lanbide Hez. / Form. Profesional ≥16 urte/años	4.969	77,9%	901	14,1%	509	8,0%	5.978	83,0%	722	10,0%	505	7,0%
Guztira / Total	9.875	18,0%	16.830	30,6%	28.263	51,4%	11.232	20,3%	16.527	29,9%	27.443	49,7%



2018-19 IKASTURTE HASIERA

INICIO DEL CURSO ESCOLAR 2018-19

BIZKAIA

Ikastereduaren araberako ikasleen banaketa

Distribución del alumnado por modelo lingüístico

KURTSOA / CURSO	2018/2019						2017/2018					
	A		B		D		A		B		D	
Haur Hezkuntza / Infantil 3-5 urte/años	1.249	4,3%	6.080	21,0%	21.679	74,7%	1.377	4,6%	6.515	21,9%	21.872	73,5%
Lehen Hezkuntza / Primaria 6-11 urte/años	3.749	5,7%	16.054	24,5%	45.845	69,8%	3.973	6,1%	16.262	24,9%	45.094	69,0%
DBH / ESO 12-15 urte/años	4.106	9,4%	11.903	27,1%	27.833	63,5%	4.443	10,2%	11.828	27,3%	27.090	62,5%
Batxilergoa / Bachilerato ≥16 urte/años	5.537	36,1%	645	4,2%	9.166	59,7%	6.054	38,7%	614	3,9%	8.967	57,4%
Lanbide Hez. / Form. Profesional ≥16 urte/años	14.198	72,7%	3.056	15,6%	2.275	11,6%	14.821	76,5%	2.386	12,3%	2.173	11,2%
Guztira / Total	28.839	16,6%	37.738	21,8%	106.798	61,6%	30.668	17,7%	37.605	21,7%	105.196	60,6%



2018-19 IKASTURTE HASIERA

INICIO DEL CURSO ESCOLAR 2018-19

GIPUZKOA

Ikastereduaren araberako ikasleen banaketa

Distribución del alumnado por modelo lingüístico

KURTSOA / CURSO	2018/2019						2017/2018					
	A		B		D		A		B		D	
Haur Hezkuntza / Infantil 3-5 urte/años	473	2,5%	404	2,1%	18.369	95,4%	498	2,5%	454	2,3%	18.822	95,2%
Lehen Hezkuntza / Primaria 6-11 urte/años	1.125	2,5%	3.184	7,2%	40.208	90,3%	1.131	2,5%	3.690	8,3%	39.811	89,2%
DBH / ESO 12-15 urte/años	785	2,6%	4.091	13,6%	25.267	83,8%	750	2,6%	4.492	15,3%	24.107	82,1%
Batxilergoa / Bachillerato ≥16 urte/años	1.847	17,9%	487	4,7%	7.999	77,4%	2.024	19,3%	481	4,6%	7.955	76,1%
Lanbide Hez. / Form. Profesional ≥16 urte/años	6.892	45,0%	2.697	17,6%	5.713	37,3%	6.126	43,6%	2.470	17,6%	5.469	38,9%
Guztira / Total	11.122	9,3%	10.863	9,1%	97.556	81,6%	10.529	8,9%	11.587	9,8%	96.164	81,3%