



**EUSKO JAURLARITZA**  
**GOBIERNO VASCO**

HEZKUNTZA SAILA

DEPARTAMENTO DE EDUCACIÓN

# 2019-20 IKASTURTE HASIERA INICIO DEL CURSO ESCOLAR 2019-20

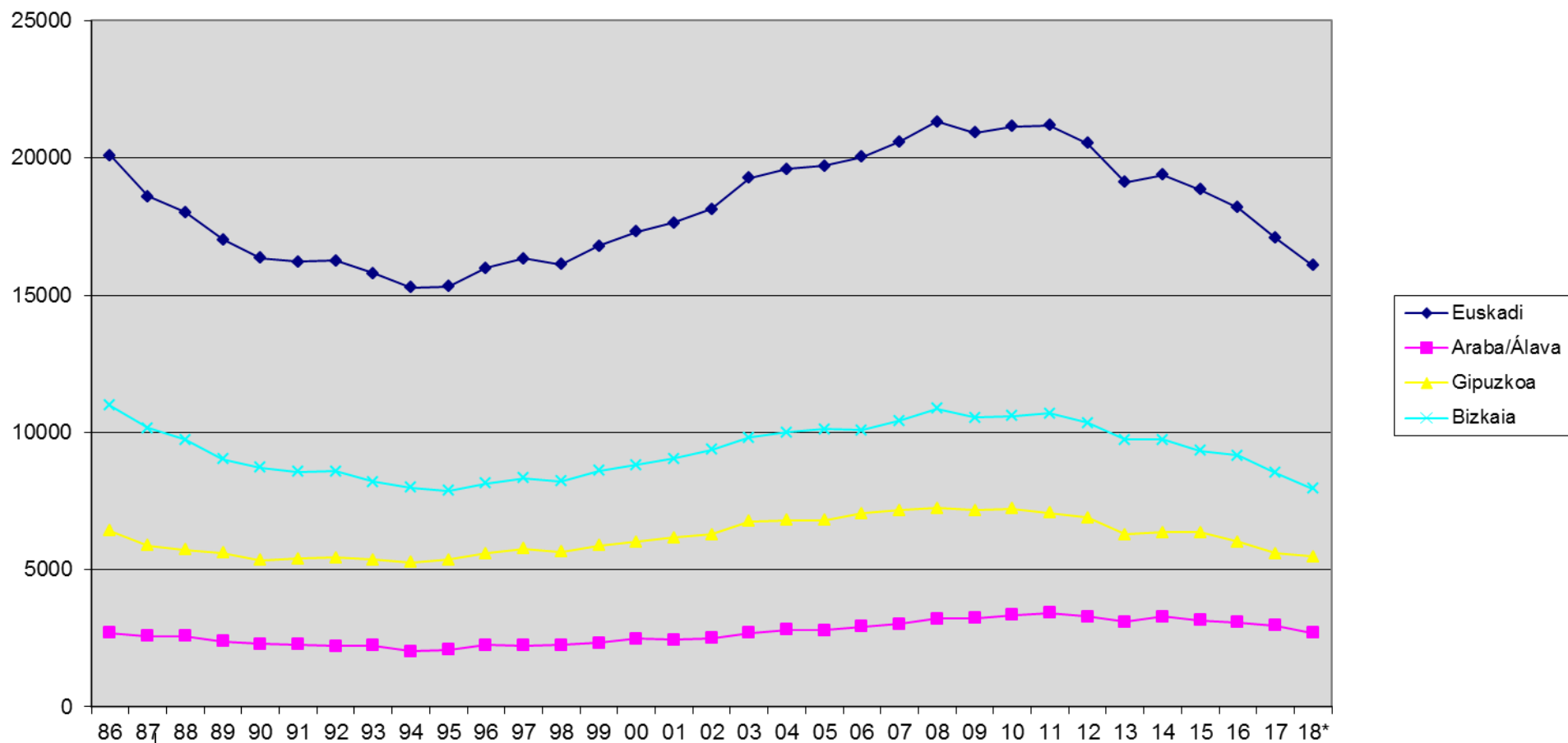
**Prematrikula  
datuak**

**Datos de  
prematrícula**



# 2019-20 IKASTURTE HASIERA INICIO DEL CURSO ESCOLAR 2019-20

## EUSKADI - 1986-2018 Jaiotze bilakaera / Evolución del número de nacimientos



Iturria / Fuente: Eustat  
(\* behin-behineko datua / dato provisional)



### EUSKADI

2019-20-ko aurrematrikulako datuekin konparaketa

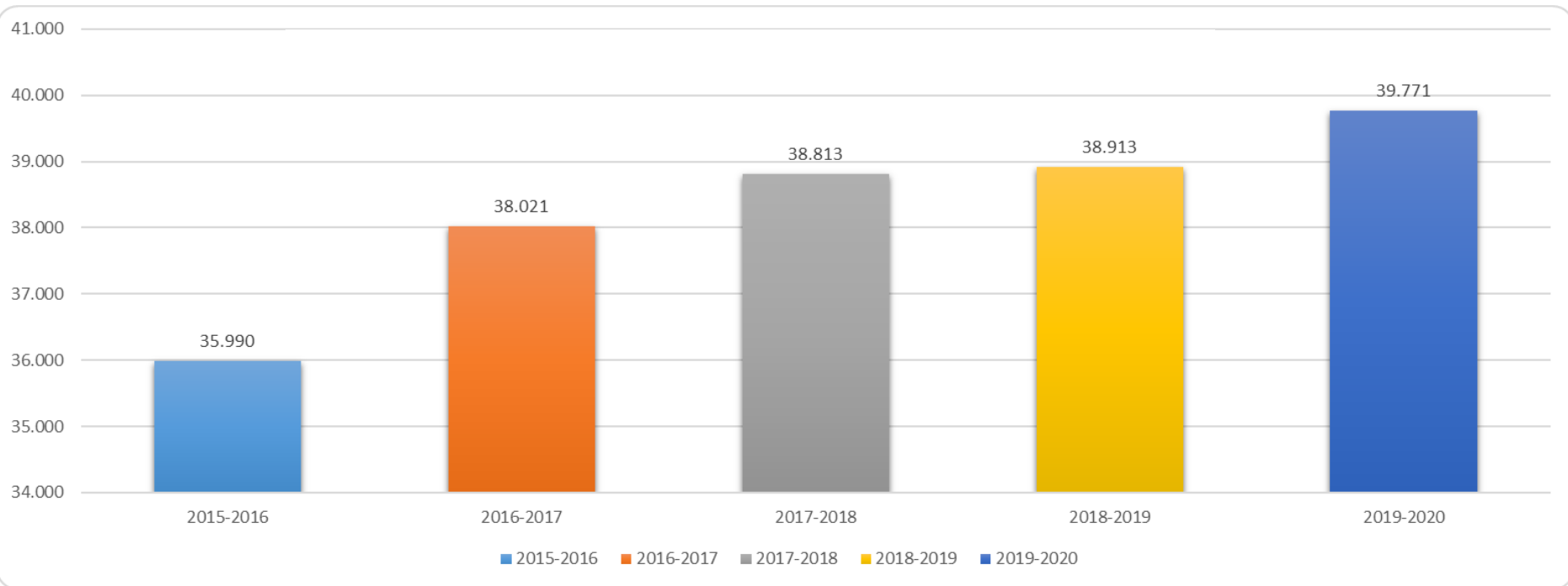
Comparación con los datos de la prematrícula de 2019/20

KURTSOA / CURSO	2019/20	2018/19	Aldaketa Cambio	
Haur Hezkuntza / Infantil 0-2 urte/años	25.850	27.073	-1.223	-4,52%
Haur Hezkuntza / Infantil 3-5 urte/años	57.364	57.936	-572	-0,99%
Lehen Hezkuntza / Primaria 6-11 urte/años	130.286	131.304	-1.018	-0,78%
DBH / ESO 12-15 urte/años	88.979	87.388	1.591	1,82%
Batxilergoa / Bachillerato ≥16 urte/años	30.864	30.046	818	2,72%
Lanbide Hez. / Form. Profesional ≥16 urte/años	41.127			
Guztira / Total	374.470	374.957	-487	-0,13%



# FP

## Matrikulen bilakaera / Evolución de las matrículas



(\*) Datos de matrícula. No se incluye ni oferta parcial ni FP a distancia  
(\*) El periodo de matrícula en FP finaliza en octubre

(\*) Matrikula datuak. Urrutiko Lanb. Heziketa eta eskaintza partziala ez daude barne  
(\*) Lanbide Heziketan matrikulazioa urrian ixten da



**ARABA/ÁLAVA**

**2019-20-ko aurrematrikulako datuekin konparaketa**

**Comparación con los datos de la prematrícula de 2019/20**

<b>KURTSOA / CURSO</b>	<b>2019/20</b>	<b>2018/19</b>	<b>Aldaketa</b>	
			<b>Cambio</b>	
<b>Haur Hezkuntza / Infantil 0-2 urte/años</b>	4.332	4.476	-144	-3,22%
<b>Haur Hezkuntza / Infantil 3-5 urte/años</b>	9.718	9.682	36	0,37%
<b>Lehen Hezkuntza / Primaria 6-11 urte/años</b>	21.211	21.139	72	0,34%
<b>DBH / ESO 12-15 urte/años</b>	13.675	13.403	272	2,03%
<b>Batxilergoa / Bachillerato ≥16 urte/años</b>	4.511	4.365	146	3,34%
<b>Lanbide Hez. / Form. Profesional ≥16 urte/años</b>	6.312			
<b>Guztira / Total</b>	59.759	59.444	315	0,53%



**BIZKAIA**

**2019-20-ko aurrematrikulako datuekin konparaketa**

**Comparación con los datos de la prematrícula de 2019/20**

KURTSOA / CURSO	2019/20	2018/19	Aldaketa Cambio	
Haur Hezkuntza / Infantil 0-2 urte/años	12.664	13.319	-655	-4,92%
Haur Hezkuntza / Infantil 3-5 urte/años	28.648	29.008	-360	-1,24%
Lehen Hezkuntza / Primaria 6-11 urte/años	65.328	65.648	-320	-0,49%
DBH / ESO 12-15 urte/años	44.651	43.842	809	1,85%
Batxilergoa / Bachillerato ≥16 urte/años	15.692	15.348	344	2,24%
Lanbide Hez. / Form. Profesional ≥16 urte/años	19.393			
<b>Guztira / Total</b>	<b>186.376</b>	<b>186.694</b>	<b>-318</b>	<b>-0,17%</b>



# 2019-20 IKASTURTE HASIERA INICIO DEL CURSO ESCOLAR 2019-20

## GIPUZKOA

2019-20-ko aurrematrikulako datuekin konparaketa

Comparación con los datos de la prematrícula de 2019/20

KURTSOA / CURSO	2019/20	2018/19	Aldaketa Cambio	
Haur Hezkuntza / Infantil 0-2 urte/años	8.854	9.278	-424	-4,57%
Haur Hezkuntza / Infantil 3-5 urte/años	18.998	19.246	-248	-1,29%
Lehen Hezkuntza / Primaria 6-11 urte/años	43.747	44.517	-770	-1,73%
DBH / ESO 12-15 urte/años	30.653	30.143	510	1,69%
Batxilergoa / Bachillerato ≥16 urte/años	10.661	10.333	328	3,17%
Lanbide Hez. / Form. Profesional ≥16 urte/años	15.422			
<b>Guztira / Total</b>	<b>128.335</b>	<b>128.819</b>	<b>-484</b>	<b>-0,38%</b>



**EUSKADI**

**Hezkuntza-sarearen araberako ikasleen banaketa**

**Distribución del alumnado por red educativa**

KURTSOA / CURSO	2019/2020				2018/2019			
	Publikoa Pública		Pribatua Privada		Publikoa Pública		Pribatua Privada	
Haur Hezkuntza / Infantil 3-5 urte/años	29.795	51,9%	27.569	48,1%	29.932	51,7%	28.004	48,3%
Lehen Hezkuntza / Primaria 6-11 urte/años	67.883	52,1%	62.403	47,9%	68.325	52,0%	62.979	48,0%
DBH / ESO 12-15 urte/años	42.001	47,2%	46.978	52,8%	40.772	46,7%	46.616	53,3%
Batxilergoa / Bachillerato ≥16 urte/años	14.620	47,4%	16.244	52,6%	14.290	47,6%	15.756	52,4%
Lanbide Hez. / Form. Profesional ≥16 urte/años	22.942	55,8%	18.185	44,2%				
Guztira / Total	<b>177.241</b>	<b>50,8%</b>	<b>171.379</b>	<b>49,2%</b>	<b>176.159</b>	<b>50,6%</b>	<b>171.725</b>	<b>49,4%</b>
	<b>Δ +1.082</b>		<b>Δ -346</b>		<b>347.884</b>			
	<b>348.620</b>							





**ARABA/ÁLAVA**

**Hezkuntza-sarearen araberako ikasleen banaketa**

**Distribución del alumnado por red educativa**

KURTSOA / CURSO	2019/2020				2018/2019			
	Publikoa Pública		Pribatua Privada		Publikoa Pública		Pribatua Privada	
Haur Hezkuntza / Infantil 3-5 urte/años	5.737	59,0%	3.981	41,0%	5.672	58,6%	4.010	41,4%
Lehen Hezkuntza / Primaria 6-11 urte/años	12.951	61,1%	8.260	38,9%	12.967	61,3%	8.172	38,7%
DBH / ESO 12-15 urte/años	6.899	50,4%	6.776	49,6%	6.645	49,6%	6.758	50,4%
Batxilergoa / Bachillerato ≥16 urte/años	2.121	47,0%	2.390	53,0%	2.026	46,4%	2.339	53,6%
Lanbide Hez. / Form. Profesional ≥16 urte/años	3.535	56,0%	2.777	44,0%				
Guztira / Total	<b>31.243</b>	<b>56,4%</b>	<b>24.184</b>	<b>43,6%</b>	<b>30.895</b>	<b>56,2%</b>	<b>24.073</b>	<b>43,8%</b>
	<b>Δ +348</b>		<b>Δ +111</b>		<b>54.968</b>			
	<b>55.427</b>							



**BIZKAIA**

**Hezkuntza-sarearen araberako ikasleen banaketa**

**Distribución del alumnado por red educativa**

KURTSOA / CURSO	2019/2020				2018/2019			
	Publikoa Pública		Pribatua Privada		Publikoa Pública		Pribatua Privada	
Haur Hezkuntza / Infantil 3-5 urte/años	14.401	50,3%	14.247	49,7%	14.423	49,7%	14.585	50,3%
Lehen Hezkuntza / Primaria 6-11 urte/años	32.417	49,6%	32.911	50,4%	32.467	49,5%	33.181	50,5%
DBH / ESO 12-15 urte/años	20.176	45,2%	24.475	54,8%	19.660	44,8%	24.182	55,2%
Batxilergoa / Bachillerato ≥16 urte/años	7.394	47,1%	8.298	52,9%	7.234	47,1%	8.114	52,9%
Lanbide Hez. / Form. Profesional ≥16 urte/años	9.614	49,6%	9.779	50,4%				
Guztira / Total	<b>84.002</b>	<b>48,4%</b>	<b>89.710</b>	<b>51,6%</b>	<b>83.438</b>	<b>48,1%</b>	<b>89.937</b>	<b>51,9%</b>
	<b>Δ +564</b>		<b>Δ -227</b>		<b>173.375</b>			
	<b>173.712</b>							



**GIPUZKOA**

**Hezkuntza-sarearen araberako ikasleen banaketa**

**Distribución del alumnado por red educativa**

KURTSOA / CURSO	2019/2020				2018/2019			
	Publikoa Pública		Pribatua Privada		Publikoa Pública		Pribatua Privada	
Haur Hezkuntza / Infantil 3-5 urte/años	9.657	50,8%	9.341	49,2%	9.837	51,1%	9.409	48,9%
Lehen Hezkuntza / Primaria 6-11 urte/años	22.515	51,5%	21.232	48,5%	22.891	51,4%	21.626	48,6%
DBH / ESO 12-15 urte/años	14.926	48,7%	15.727	51,3%	14.467	48,0%	15.676	52,0%
Batxilergoa / Bachillerato ≥16 urte/años	5.105	47,9%	5.556	52,1%	5.030	48,7%	5.303	51,3%
Lanbide Hez. / Form. Profesional ≥16 urte/años	9.793	63,5%	5.629	36,5%				
Guztira / Total	<b>61.996</b>	<b>51,9%</b>	<b>57.485</b>	<b>48,1%</b>	<b>61.826</b>	<b>51,7%</b>	<b>57.715</b>	<b>48,3%</b>
	<b>Δ +170</b>		<b>Δ -230</b>		<b>119.541</b>			
	<b>119.481</b>							



# 2019-20 IKASTURTE HASIERA INICIO DEL CURSO ESCOLAR 2019-20

## EUSKADI

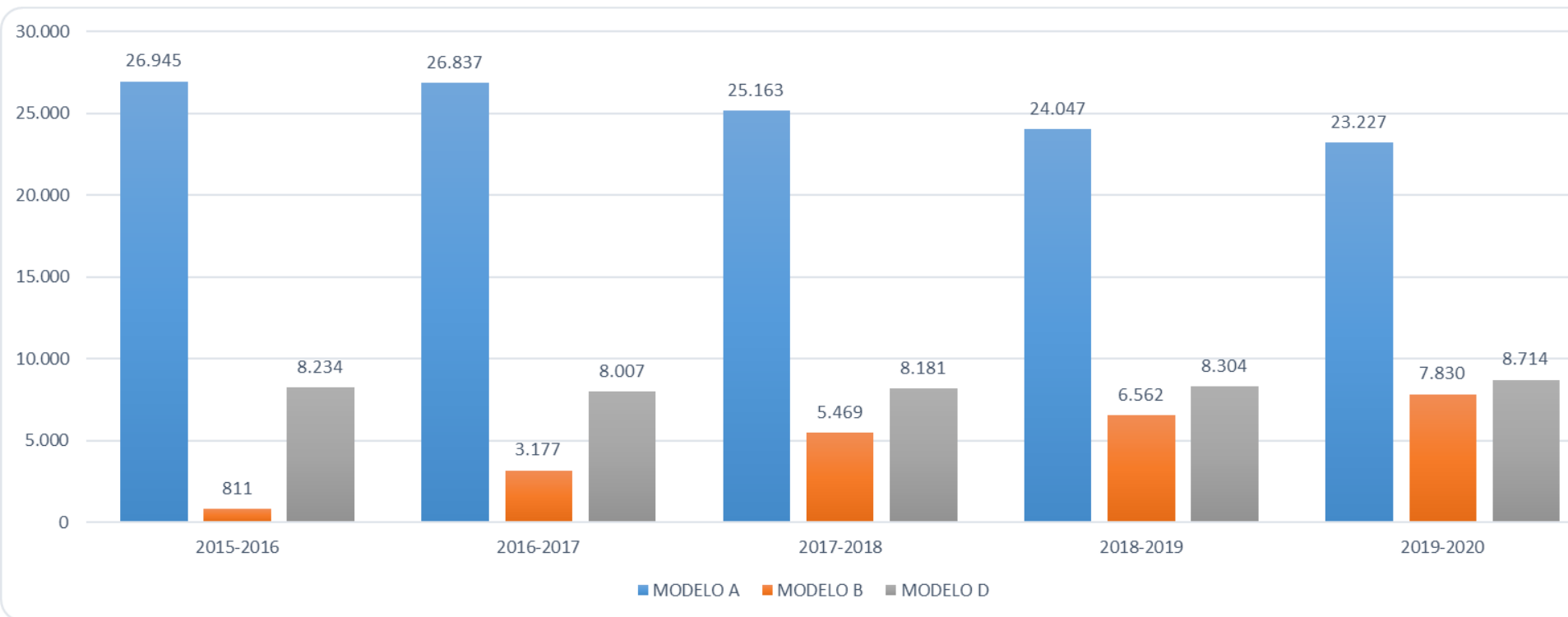
### Ikastereduaren araberako ikasleen banaketa Distribución del alumnado por modelo lingüístico

KURTSOA / CURSO	2019/2020						2018/2019					
	A		B		D		A		B		D	
<b>Haur Hezkuntza / Infantil 3-5 urte/años</b>	2.007	3,5%	9223	16,1%	46.134	80,4%	2.077	3,6%	9691	16,7%	46.168	79,7%
<b>Lehen Hezkuntza / Primaria 6-11 urte/años</b>	5.535	4,2%	25817	19,8%	98.934	75,9%	5.935	4,5%	26978	20,5%	98.391	74,9%
<b>DBH / ESO 12-15 urte/años</b>	6.373	7,2%	20278	22,8%	62.328	70,0%	6.802	7,8%	20584	23,6%	60.002	68,7%
<b>Batxilergoa / Bachillerato ≥16 urte/años</b>	8.868	28,7%	1661	5,4%	20.335	65,9%	8.963	29,8%	1524	5,1%	19.559	65,1%
<b>Lanbide Hez. / Form. Profesional ≥16 urte/años</b>	24.651		7720		8.756							
<b>Guztira / Total</b>	47.434	13,6%	64.699	18,6%	236.487	67,8%	49.836	14,3%	65.431	18,8%	232.617	66,9%



# FP

## Matrikulen bilakaera, hizkuntza eredu araber Evolución de las matrículas por modelo lingüístico



(\*) Datos de matrícula. No se incluye ni oferta parcial ni FP a distancia  
(\*) El periodo de matrícula en FP finaliza en octubre

(\*) Matrikula datuak. Urrutiko Lanb. Heziketa eta eskaintza partziala ez daude barne  
(\*) Lanbide Heziketan matrikulazioa urrian ixten da



**ARABA/ÁLAVA**

**Ikastereduaren araberako ikasleen banaketa**  
**Distribución del alumnado por modelo lingüístico**

KURTSOA / CURSO	2019/2020						2018/2019					
	A		B		D		A		B		D	
<b>Haur Hezkuntza / Infantil</b> <b>3-5 urte/años</b>	361	3,7%	3.053	31,4%	6.304	64,9%	355	3,7%	3.207	33,0%	6.120	63,0%
<b>Lehen Hezkuntza / Primaria</b> <b>6-11 urte/años</b>	980	4,6%	7.466	35,2%	12.765	60,2%	1.061	5,0%	7.740	36,5%	12.338	58,2%
<b>DBH / ESO</b> <b>12-15 urte/años</b>	1.719	12,6%	4.772	34,9%	7.184	52,5%	1.911	14,0%	4.590	33,6%	6.902	50,5%
<b>Batxilergoa / Bachillerato</b> <b>≥16 urte/años</b>	1.578	35,0%	437	9,7%	2.496	55,3%	1.579	35,0%	392	8,7%	2.394	53,1%
<b>Lanbide Hez. / Form. Profesional</b> <b>≥16 urte/años</b>	4.694		1.109		509							
<b>Guztira / Total</b>	9.332	16,8%	16.837	30,4%	29.258	52,8%	9.875	18,0%	16.830	30,6%	28.263	51,4%



# 2019-20 IKASTURTE HASIERA

## INICIO DEL CURSO ESCOLAR 2019-20

### BIZKAIA

#### Ikastereduaren araberako ikasleen banaketa

#### Distribución del alumnado por modelo lingüístico

KURTSOA / CURSO	2019/2020						2018/2019					
	A		B		D		A		B		D	
<b>Haur Hezkuntza / Infantil</b> <b>3-5 urte/años</b>	1.176	4,1%	5.783	20,2%	21.689	75,7%	1.249	4,4%	6.080	21,2%	21.679	75,7%
<b>Lehen Hezkuntza / Primaria</b> <b>6-11 urte/años</b>	3.488	5,3%	15.611	23,9%	46.229	70,8%	3.749	5,7%	16.054	24,6%	45.845	70,2%
<b>DBH / ESO</b> <b>12-15 urte/años</b>	3.850	8,6%	11.955	26,8%	28.846	64,6%	4.106	9,2%	11.903	26,7%	27.833	62,3%
<b>Batxilergoa / Bachillerato</b> <b>≥16 urte/años</b>	5.482	34,9%	671	4,3%	9.539	60,8%	5.537	35,3%	645	4,1%	9.166	58,4%
<b>Lanbide Hez. / Form. Profesional</b> <b>≥16 urte/años</b>	13.356		3.697		2.340							
<b>Guztira / Total</b>	27.352	15,7%	37.717	21,7%	108.643	62,5%	28.839	16,6%	37.738	21,8%	106.798	61,6%



**GIPUZKOA**

**Ikastereduaren araberako ikasleen banaketa**  
**Distribución del alumnado por modelo lingüístico**

KURTSOA / CURSO	2019/2020						2018/2019					
	A		B		D		A		B		D	
<b>Haur Hezkuntza / Infantil</b> <b>3-5 urte/años</b>	470	2,5%	387	2,0%	18.141	95,5%	473	2,5%	404	2,1%	18.369	96,7%
<b>Lehen Hezkuntza / Primaria</b> <b>6-11 urte/años</b>	1.067	2,4%	2.740	6,3%	39.940	91,3%	1.125	2,6%	3.184	7,3%	40.208	91,9%
<b>DBH / ESO</b> <b>12-15 urte/años</b>	804	2,6%	3.551	11,6%	26.298	85,8%	785	2,6%	4.091	13,3%	25.267	82,4%
<b>Batxilergoa / Bachillerato</b> <b>≥16 urte/años</b>	1.808	17,0%	553	5,2%	8.300	77,9%	1.847	17,3%	487	4,6%	7.999	75,0%
<b>Lanbide Hez. / Form. Profesional</b> <b>≥16 urte/años</b>	6.601		2.914		5.907							
<b>Guztira / Total</b>	10.750	9,0%	10.145	8,5%	98.586	82,5%	11.122	9,3%	10.863	9,1%	97.556	81,6%