



EUSKO JAURLARITZA
GOBIERNO VASCO

HEZKUNTZA SAILA

DEPARTAMENTO DE EDUCACIÓN

2020-21 IKASTURTE HASIERA INICIO DEL CURSO ESCOLAR 2020-21

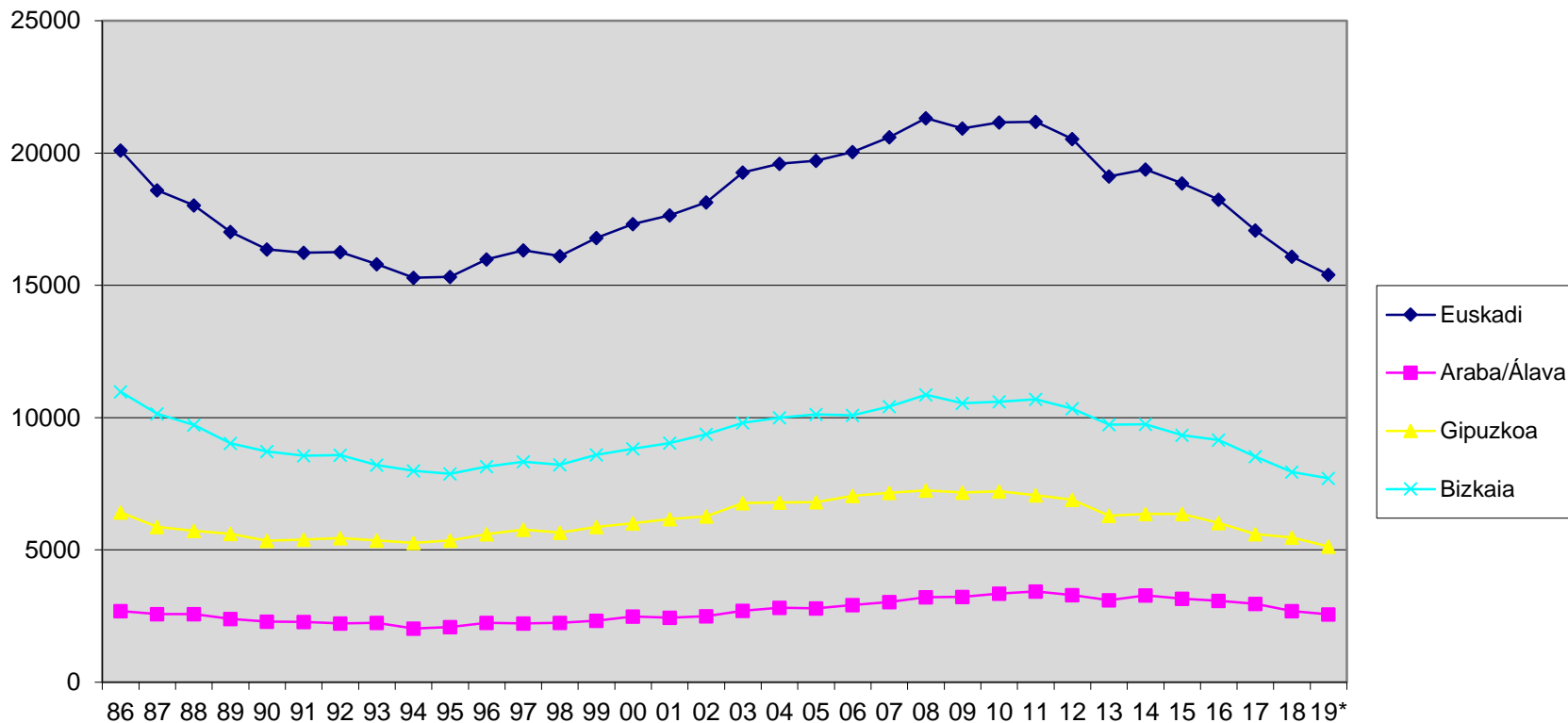
**Prematrikula
datuak**

**Datos de
prematrícula**



2020-21 IKASTURTE HASIERA INICIO DEL CURSO ESCOLAR 2020-21

EUSKADI - 1986-2019
Jaiotze bilakaera / Evolución del número de nacimientos



Iturria / Fuente: Eustat
(*) behin-behineko datua / dato provisional



2020-21 IKASTURTE HASIERA

INICIO DEL CURSO ESCOLAR 2020-21

EUSKADI

2019-20-ko aurrematrikulako datuekin konparaketa

Comparación con los datos de la prematrícula de 2019/20

KURTSOA / CURSO	2020/21	2019/20	Aldaketa Cambio	
Haur Hezkuntza / Infantil 0-2 urte/años	23.158	25.850	-2.692	-10,41%
Haur Hezkuntza / Infantil 3-5 urte/años	55.118	57.364	-2.246	-3,92%
Lehen Hezkuntza / Primaria 6-11 urte/años	128.693	130.286	-1.593	-1,22%
DBH / ESO 12-15 urte/años	89.931	88.979	952	1,07%
Batxilergoa / Bachillerato ≥16 urte/años	32.140	30.864	1.276	4,13%
Lanbide Hez. / Form. Profesional ≥16 urte/años	42.916	41.127	1.789	4,35%
Guztira / Total	371.956	374.470	-2.514	-0,67%



2020-21 IKASTURTE HASIERA

INICIO DEL CURSO ESCOLAR 2020-21

ARABA/ÁLAVA

2019-20-ko aurrematrikulako datuekin konparaketa

Comparación con los datos de la prematrícula de 2019/20

KURTSOA / CURSO	2020/21	2019/20	Aldaketa Cambio	
Haur Hezkuntza / Infantil 0-2 urte/años	3.700	4.332	-632	-14,59%
Haur Hezkuntza / Infantil 3-5 urte/años	9.354	9.718	-364	-3,75%
Lehen Hezkuntza / Primaria 6-11 urte/años	21.140	21.211	-71	-0,33%
DBH / ESO 12-15 urte/años	13.960	13.675	285	2,08%
Batxilergoa / Bachillerato ≥16 urte/años	4.615	4.511	104	2,31%
Lanbide Hez. / Form. Profesional ≥16 urte/años	6.513	6.312	201	3,18%
Guztira / Total	59.282	59.759	-477	-0,80%



2020-21 IKASTURTE HASIERA

INICIO DEL CURSO ESCOLAR 2020-21

BIZKAIA

2019-20-ko aurrematrikulako datuekin konparaketa

Comparación con los datos de la prematrícula de 2019/20

KURTSOA / CURSO	2020/21	2019/20	Aldaketa Cambio	
Haur Hezkuntza / Infantil 0-2 urte/años	11.380	12.664	-1.284	-10,14%
Haur Hezkuntza / Infantil 3-5 urte/años	27.446	28.648	-1.202	-4,20%
Lehen Hezkuntza / Primaria 6-11 urte/años	64.594	65.328	-734	-1,12%
DBH / ESO 12-15 urte/años	45.163	44.651	512	1,15%
Batxilergoa / Bachillerato ≥16 urte/años	16.419	15.692	727	4,63%
Lanbide Hez. / Form. Profesional ≥16 urte/años	20.253	19.393	860	4,43%
Guztira / Total	185.255	186.376	-1.121	-0,60%



2020-21 IKASTURTE HASIERA

INICIO DEL CURSO ESCOLAR 2020-21

GIPUZKOA

2019-20-ko aurrematrikulako datuekin konparaketa

Comparación con los datos de la prematrícula de 2019/20

KURTSOA / CURSO	2020/21	2019/20	Aldaketa Cambio	
Haur Hezkuntza / Infantil 0-2 urte/años	8.078	8.854	-776	-8,76%
Haur Hezkuntza / Infantil 3-5 urte/años	18.318	18.998	-680	-3,58%
Lehen Hezkuntza / Primaria 6-11 urte/años	42.959	43.747	-788	-1,80%
DBH / ESO 12-15 urte/años	30.808	30.653	155	0,51%
Batxilergoa / Bachillerato ≥16 urte/años	11.106	10.661	445	4,17%
Lanbide Hez. / Form. Profesional ≥16 urte/años	16.150	15.422	728	4,72%
Guztira / Total	127.419	128.335	-916	-0,71%



2020-21 IKASTURTE HASIERA

INICIO DEL CURSO ESCOLAR 2020-21

EUSKADI

Hezkuntza-sarearen araberako ikasleen banaketa

Distribución del alumnado por red educativa

KURTSOA / CURSO	2020/2021				2019/2020			
	Publikoa Pública		Pribatua Privada		Publikoa Pública		Pribatua Privada	
Haur Hezkuntza / Infantil 3-5 urte/años	28.787	52,2%	26.331	47,8%	29.795	51,9%	27.569	48,1%
Lehen Hezkuntza / Primaria 6-11 urte/años	66.756	51,9%	61.937	48,1%	67.883	52,1%	62.403	47,9%
DBH / ESO 12-15 urte/años	42.539	47,3%	47.392	52,7%	42.001	47,2%	46.978	52,8%
Batxilergoa / Bachillerato ≥16 urte/años	15.264	47,5%	16.876	52,5%	14.620	47,4%	16.244	52,6%
Lanbide Hez. / Form. Profesional ≥16 urte/años	24.096	56,1%	18.820	43,9%	22.942	55,8%	18.185	44,2%
Guztira / Total	177.442	50,9%	171.356	49,1%	177.241	50,8%	171.379	49,2%
	Δ +201		-23		348.620			
	348.798							



2020-21 IKASTURTE HASIERA

INICIO DEL CURSO ESCOLAR 2020-21

ARABA/ÁLAVA

Hezkuntza-sarearen araberako ikasleen banaketa

Distribución del alumnado por red educativa

KURTSOA / CURSO	2020/2021				2019/2020			
	Publikoa Pública		Pribatua Privada		Publikoa Pública		Pribatua Privada	
Haur Hezkuntza / Infantil 3-5 urte/años	5.526	59,1%	3.828	40,9%	5.737	59,0%	3.981	41,0%
Lehen Hezkuntza / Primaria 6-11 urte/años	12.778	60,4%	8.362	39,6%	12.951	61,1%	8.260	38,9%
DBH / ESO 12-15 urte/años	7.035	50,4%	6.925	49,6%	6.899	50,4%	6.776	49,6%
Batxilergoa / Bachillerato ≥16 urte/años	2.183	47,3%	2.432	52,7%	2.121	47,0%	2.390	53,0%
Lanbide Hez. / Form. Profesional ≥16 urte/años	3.726	57,2%	2.787	42,8%	3.535	56,0%	2.777	44,0%
Guztira / Total	31.248	56,2%	24.334	43,8%	31.243	56,4%	24.184	43,6%
	Δ +5		Δ +150		55.427			
	55.582							



2020-21 IKASTURTE HASIERA

INICIO DEL CURSO ESCOLAR 2020-21

BIZKAIA

Hezkuntza-sarearen araberako ikasleen banaketa

Distribución del alumnado por red educativa

KURTSOA / CURSO	2020/2021				2019/2020			
	Publikoa Pública		Pribatua Privada		Publikoa Pública		Pribatua Privada	
Haur Hezkuntza / Infantil 3-5 urte/años	13.937	50,8%	13.509	49,2%	14.401	50,3%	14.247	49,7%
Lehen Hezkuntza / Primaria 6-11 urte/años	31.962	49,5%	32.632	50,5%	32.417	49,6%	32.911	50,4%
DBH / ESO 12-15 urte/años	20.537	45,5%	24.626	54,5%	20.176	45,2%	24.475	54,8%
Batxilergoa / Bachillerato ≥16 urte/años	7.740	47,1%	8.679	52,9%	7.394	47,1%	8.298	52,9%
Lanbide Hez. / Form. Profesional ≥16 urte/años	10.026	49,5%	10.227	50,5%	9.614	49,6%	9.779	50,4%
Guztira / Total	84.202	48,4%	89.673	51,6%	84.002	48,4%	89.710	51,6%
	Δ +200		-37		173.712			
	173.875							



2020-21 IKASTURTE HASIERA

INICIO DEL CURSO ESCOLAR 2020-21

GIPUZKOA

Hezkuntza-sarearen araberako ikasleen banaketa

Distribución del alumnado por red educativa

KURTSOA / CURSO	2020/2021				2019/2020			
	Publikoa Pública		Pribatua Privada		Publikoa Pública		Pribatua Privada	
Haur Hezkuntza / Infantil 3-5 urte/años	9.324	50,9%	8.994	49,1%	9.657	50,8%	9.341	49,2%
Lehen Hezkuntza / Primaria 6-11 urte/años	22.016	51,2%	20.943	48,8%	22.515	51,5%	21.232	48,5%
DBH / ESO 12-15 urte/años	14.967	48,6%	15.841	51,4%	14.926	48,7%	15.727	51,3%
Batxilergoa / Bachillerato ≥16 urte/años	5.341	48,1%	5.765	51,9%	5.105	47,9%	5.556	52,1%
Lanbide Hez. / Form. Profesional ≥16 urte/años	10.344	64,0%	5.806	36,0%	9.793	63,5%	5.629	36,5%
Guztira / Total	61.992	51,9%	57.349	48,1%	61.996	51,9%	57.485	48,1%
	-4		-136		119.481			
	119.341							



2020-21 IKASTURTE HASIERA

INICIO DEL CURSO ESCOLAR 2020-21

EUSKADI

Ikastereduaren araberako ikasleen banaketa

Distribución del alumnado por modelo lingüístico

KURTSOA / CURSO	2020/2021						2019/2020					
	A		B		D		A		B		D	
Haur Hezkuntza / Infantil 3-5 urte/años	1.766	3,2%	8.615	15,6%	44.737	81,2%	2.007	3,5%	9.223	16,1%	46.134	80,4%
Lehen Hezkuntza / Primaria 6-11 urte/años	5.267	4,1%	24.733	19,2%	98.693	76,7%	5.535	4,2%	25.817	19,8%	98.934	75,9%
DBH / ESO 12-15 urte/años	6.139	6,8%	19.771	22,0%	64.021	71,2%	6.373	7,2%	20.278	22,8%	62.328	70,0%
Batxilergoa / Bachillerato ≥16 urte/años	8.696	27,1%	1.840	5,7%	21.604	67,2%	8.868	28,7%	1.661	5,4%	20.335	65,9%
Lanbide Hez. / Form. Profesional ≥16 urte/años	24.963	58,2%	8.601	20,0%	9.352	21,8%	24.651	59,9%	7.720	18,8%	8.756	21,3%
Guztira / Total	46.831	13,4%	63.560	18,2%	238.407	68,4%	47.434	13,6%	64.699	18,6%	236.487	67,8%



2020-21 IKASTURTE HASIERA

INICIO DEL CURSO ESCOLAR 2020-21

ARABA/ÁLAVA

Ikastereduaren araberako ikasleen banaketa Distribución del alumnado por modelo lingüístico

KURTSOA / CURSO	2020/2021						2019/2020					
	A		B		D		A		B		D	
Haur Hezkuntza / Infantil 3-5 urte/años	325	3,5%	2.862	30,6%	6.167	65,9%	361	3,7%	3.053	31,4%	6.304	64,9%
Lehen Hezkuntza / Primaria 6-11 urte/años	973	4,6%	7.138	33,8%	13.029	61,6%	980	4,6%	7.466	35,2%	12.765	60,2%
DBH / ESO 12-15 urte/años	1.639	11,7%	4.868	34,9%	7.453	53,4%	1.719	12,6%	4.772	34,9%	7.184	52,5%
Batxilergoa / Bachillerato ≥16 urte/años	1.485	32,2%	478	10,4%	2.652	57,5%	1.578	35,0%	437	9,7%	2.496	55,3%
Lanbide Hez. / Form. Profesional ≥16 urte/años	4.772	73,3%	1.193	18,3%	548	8,4%	4.694	74,4%	1.109	17,6%	509	8,1%
Guztira / Total	9.194	16,5%	16.539	29,8%	29.849	53,7%	9.332	16,8%	16.837	30,4%	29.258	52,8%



2020-21 IKASTURTE HASIERA

INICIO DEL CURSO ESCOLAR 2020-21

BIZKAIA

Ikastereduaren araberako ikasleen banaketa
Distribución del alumnado por modelo lingüístico

KURTSOA / CURSO	2020/2021						2019/2020					
	A		B		D		A		B		D	
Haur Hezkuntza / Infantil 3-5 urte/años	996	3,6%	5.351	19,5%	21.099	76,9%	1.176	4,1%	5.783	20,2%	21.689	75,7%
Lehen Hezkuntza / Primaria 6-11 urte/años	3.224	5,0%	15.255	23,6%	46.115	71,4%	3.488	5,3%	15.611	23,9%	46.229	70,8%
DBH / ESO 12-15 urte/años	3.695	8,2%	11.839	26,2%	29.629	65,6%	3.850	8,6%	11.955	26,8%	28.846	64,6%
Batxilergoa / Bachillerato ≥16 urte/años	5.433	33,1%	797	4,9%	10.189	62,1%	5.482	34,9%	671	4,3%	9.539	60,8%
Lanbide Hez. / Form. Profesional ≥16 urte/años	13.527	66,8%	4.214	20,8%	2.512	12,4%	13.356	68,9%	3.697	19,1%	2.340	12,1%
Guztira / Total	26.875	15,5%	37.456	21,5%	109.544	63,0%	27.352	15,7%	37.717	21,7%	108.643	62,5%



2020-21 IKASTURTE HASIERA

INICIO DEL CURSO ESCOLAR 2020-21

GIPUZKOA

Ikastereduaren araberako ikasleen banaketa
Distribución del alumnado por modelo lingüístico

KURTSOA / CURSO	2020/2021						2019/2020					
	A		B		D		A		B		D	
Haur Hezkuntza / Infantil 3-5 urte/años	445	2,4%	402	2,2%	17.471	95,4%	470	2,5%	387	2,0%	18.141	95,5%
Lehen Hezkuntza / Primaria 6-11 urte/años	1.070	2,5%	2.340	5,4%	39.549	92,1%	1.067	2,4%	2.740	6,3%	39.940	91,3%
DBH / ESO 12-15 urte/años	805	2,6%	3.064	9,9%	26.939	87,4%	804	2,6%	3.551	11,6%	26.298	85,8%
Batxilergoa / Bachillerato ≥16 urte/años	1.778	16,0%	565	5,1%	8.763	78,9%	1.808	17,0%	553	5,2%	8.300	77,9%
Lanbide Hez. / Form. Profesional ≥16 urte/años	6.664	41,3%	3.194	19,8%	6.292	39,0%	6.601	42,8%	2.914	18,9%	5.907	38,3%
Guztira / Total	10.762	9,0%	9.565	8,0%	99.014	83,0%	10.750	9,0%	10.145	8,5%	98.586	82,5%