

# KONTINGENTZIA PLANA

# PLAN CONTINGENCIA

**OSAKIDETZA**



# HODEI

## AURKIBIDEA / ÍNDICE

A. INTRODUCCIÓN

B. OBJETIVOS

C. DESCRIPCION DE LA SOLUCIÓN

D. SITUACION ACTUAL



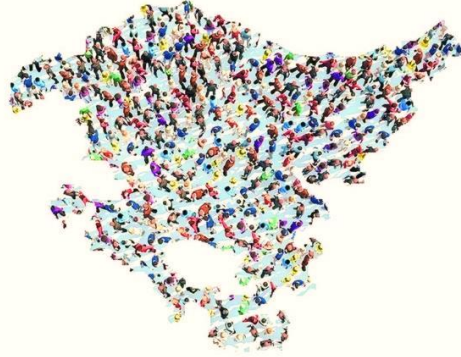
Osakidetza



# SARRERA

## INTRODUCCIÓN

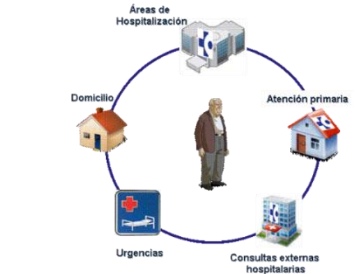
**5.000** Facultativos  
**9.000** Enfermeras



2.300.000 pacientes

*Actividad diaria*

	Intervenciones Quirúrgicas	750
	Ingresos en Urgencia	1.200
	Estancias Hospitalarias	5.000
	Consultas Externas	25.000
	Atención Primaria	100.000

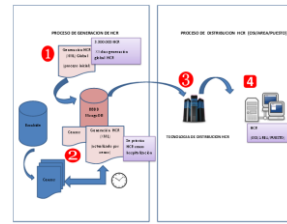
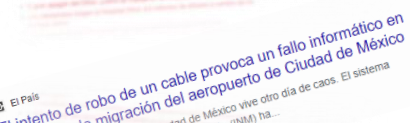
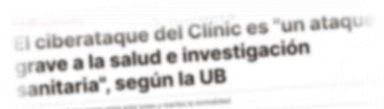


**24x7**

**Amenazas**

**HODEI:** Ofrecer a los profesionales herramientas alternativas para continuar la actividad asistencial, aunque sea prestando un servicio en modo degradado, ante:

- Una **pérdida inesperada de servicio**, total o parcial, de los Sistemas de Información Asistenciales o ante una **parada planificada** de los Sistemas de Información Asistenciales
- Facilitar la **información mínima necesaria** para mantener la productividad, aunque sea en modo degradado



**2020**

### Escenario I:

Generación y distribución de Colecciones a equipos de la red.

### Escenario II:

Desarrollo de una Aplicación WEB de Contingencia en la nube.



**2023  
HODEI**

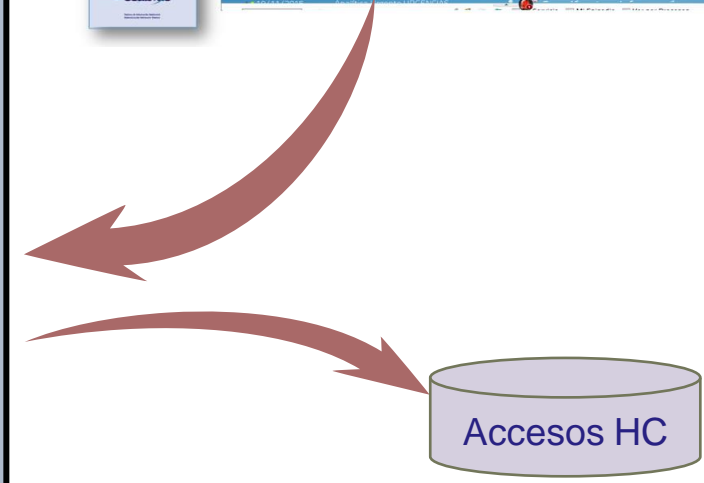
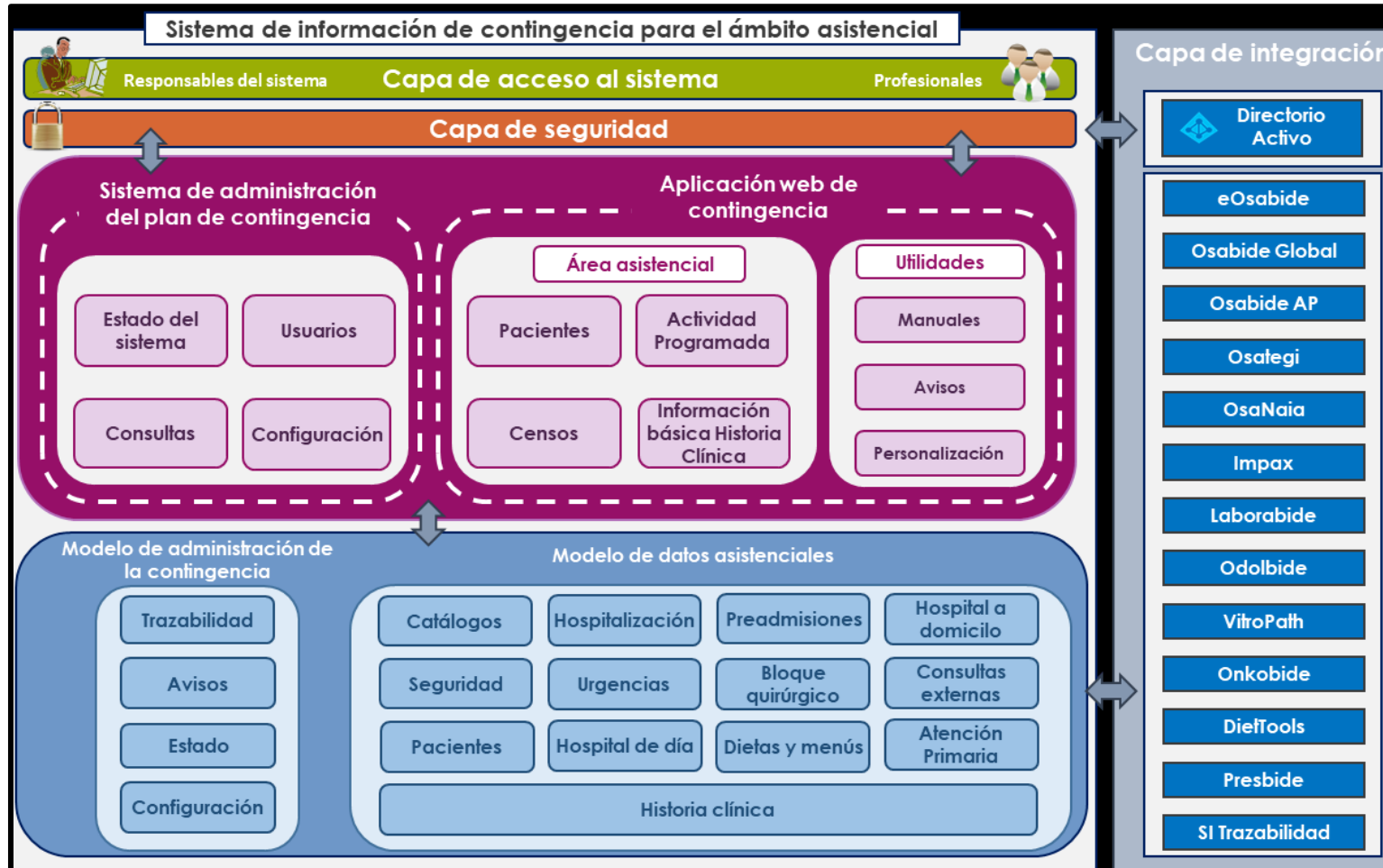


### REQUERIMIENTOS FUNCIONALES Y TÉCNICOS:

- Disponer de la información mínima necesaria **continuamente actualizada**: recogida y actualización de gran volumen de datos a la base de datos de contingencia – actividad prevista durante las siguientes **48 horas**
- Garantizar la **confidencialidad y seguridad de accesos** en los mismos términos que los hace la Estación Clínica
- El sistema debe ser **muy intuitivo** y ofrecer la información de forma ordenada, contemplando las necesidades específicas de cada área asistencial
- Garantizar la **trazabilidad** de accesos a la Historia Clínica
- Acompañado de **procedimientos claros organizativos y técnicos**: sistema de activación ágil
- Aislado de la **infraestructura, comunicaciones y software** de los elementos operacionales.
- Albergada en **Cloud**
- Acceso con **autenticación segura** de usuario (Dominio Osakidetza e Internet)

# SOLUZIOAREN DESKRIBAPENA

## DESCRIPCIÓN DE LA SOLUCIÓN



# SOLUZIOAREN DESKRIBAPENA

## DESCRIPCIÓN DE LA SOLUCIÓN



### Módulo Administración

- Estado del sistema: **Activar / Desactivar Contingencia** en ámbito global o parcial de la estructura organizativa
- Avisos: **Informar** de la situación durante el tiempo de activación del sistema
- Consultas: **Supervisión** del estado de actualización de la información
- Usuarios



### COCINA – CENSOS

- Estructura Organizativa, Usuarios (Profesionales / Perfiles)
- **Cocina**
- **Pacientes** (Búsqueda abierta: urgencia y atención Primaria)
- **CENSOS:**
  - Citas Atención Primaria
  - Citas CCEE
  - Pacientes en ingreso Hospitalario
  - Intervenciones Quirúrgicas programadas
  - Procedimientos de HDIA (Oncología y Diálisis)

#### **Informe de Historia Clínica Resumida** (HCR)

Alergias y Alertas  
Vacunaciones.  
Problemas resueltos, cerrados o inactivos.  
Problemas y Episodios activos.  
Tratamiento: Recomendaciones y Fármacos.  
Diagnósticos, Resultados e Intervenciones de Enfermeros (NANDA NOC NIC).

#### **Tratamiento Oncológico Evolutivos**

**Grupo de trabajo:** integrado por profesionales sanitarios (facultativos y enfermería) e informática

#### **Objetivos:**

- 1.- Consensuar el **Contenido Mínimo de Información**
- 2.- **Validar** el modelo

# SOLUCIOAREN DESKRIBAPENA

## DESCRIPCIÓN DE LA SOLUCIÓN

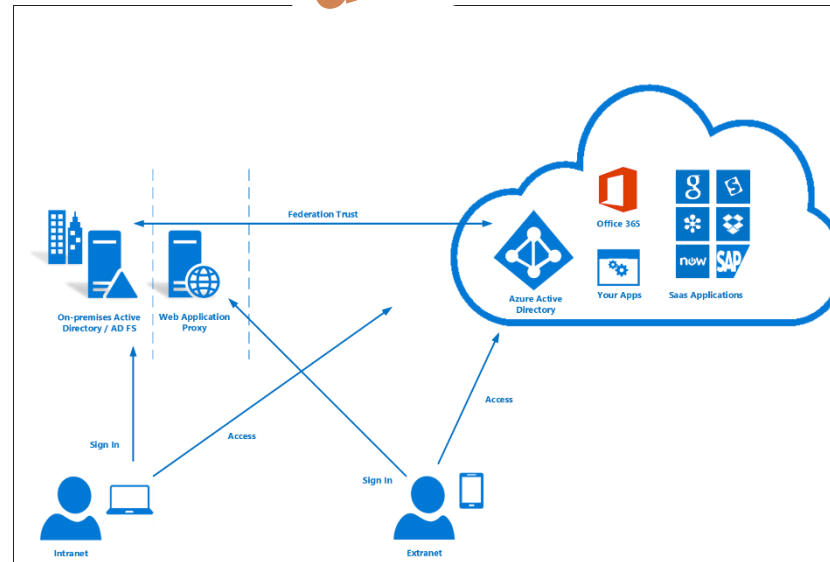
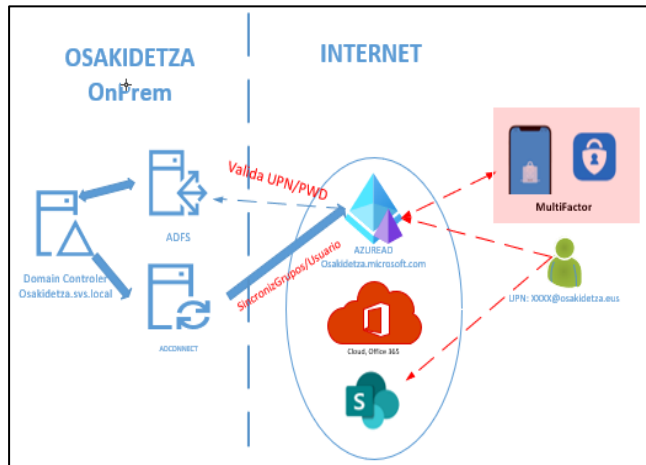


### ARQUITECTURA GENERAL:

- Aislada: **CPD de Respaldo**
- Aplicación Nativa **Cloud** (Privada):
  - Contenedores
  - Microservicios
  - Metodología DevOps
- **Gestión de Identidades** en la nube (MFA)

**EIPD**  
**Auditoria**  
**de ciberseguridad**

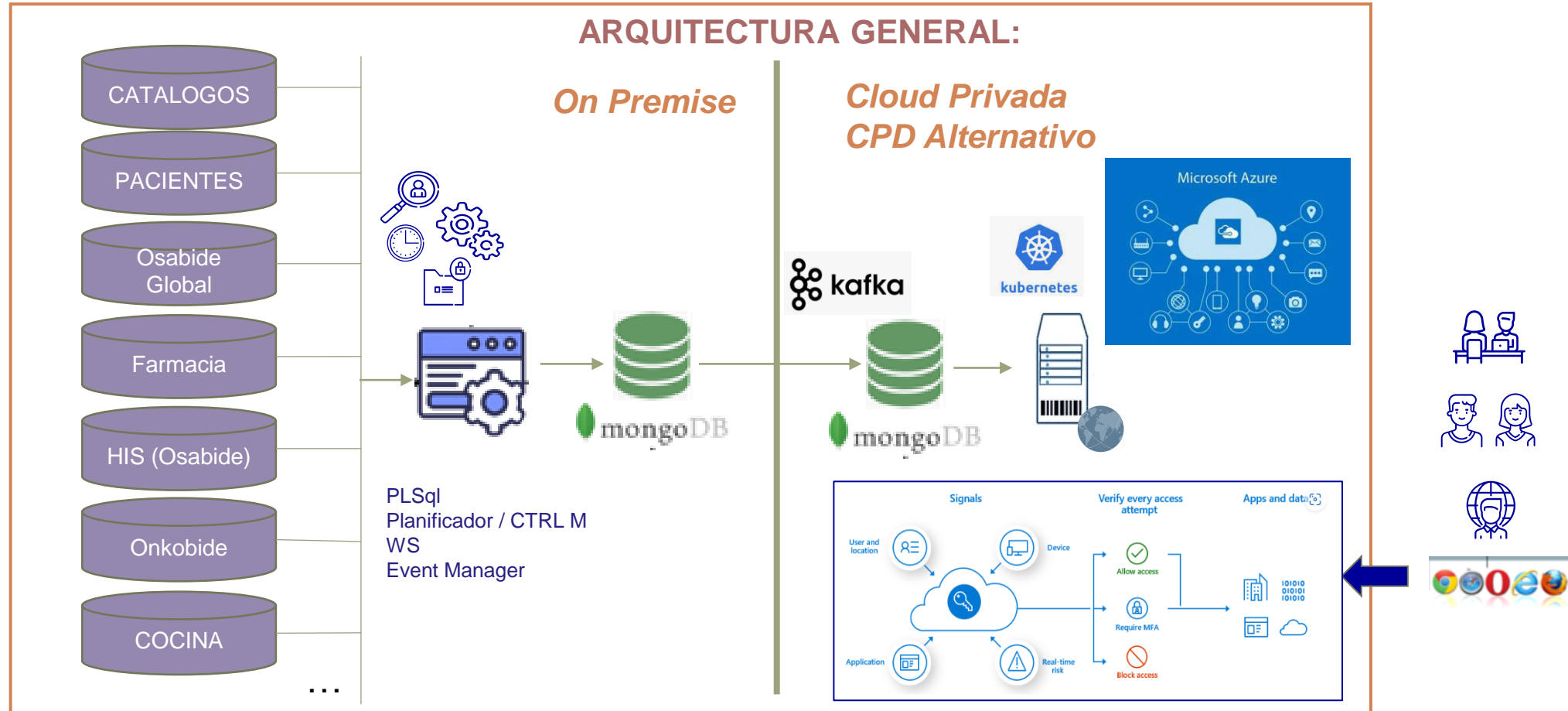
Identidad en Azure



Aplicación  
Empresarial  
en Azure

# SOLUCIOAREN DESKRIBAPENA

## DESCRIPCIÓN DE LA SOLUCIÓN





### CIERRE PROYECTO:

- **Prueba PILOTO: Noviembre 2022** Con 200 profesionales de la red: Profesionales del ámbito sanitario y de informática
- Tránsito proveedor de Mantenimiento
- Pendiente: upgrade MongoDB

### ARRANQUE DEFINITIVO:

- **A partir de Mayo**
- Procedimientos organizativos y Divulgación
  - Protocolos de Activación/Desactivación -> Identificar escenarios de contingencia cubiertos y NO Cubiertos
  - COMUNICACIÓN Y FORMACION: Material Formativo

### EVOLUCIÓN:

- Avanzar en escenarios de contingencia no cubiertos (progresivo)
- Incorporar funcionalidad

*En la mitología vasca, **Odei u Hodei** es el genio causante de los truenos, relámpagos y tormentas. Atemorizaba a los campesinos echando a perder sus cosechas con sus rayos. Aparece en las leyendas como hijo malvado de Mari.*

*Como remedio a sus males, se acude a los remedios mágicos o las oraciones a dios. En Saint-Esteben (Labort) se encienden velas bendecidas, se queman ramas de laurel en la casa o se sitúa un hacha en el umbral de la puerta principal de la casa, con el filo hacia arriba, para conjurarlo y aplacar su furia.*

*En situaciones de Contingencia TI en Osakidetza, la solución alternativa se basará en la nube: **HODEI***

# Eskerrik asko!